



Plus de 9 jeunes

sur 10 se sentent bien accueillis
en Mission Locale

9 jeunes

sur 10 ont avancé dans
leur projet professionnel



Plus de 9 jeunes

sur 10 sont satisfaits de la
relation de confiance avec
leur conseiller

Plus de 9 jeunes

sur 10 sont satisfaits de leur
Mission Locale



BAROMÈTRE

DES MISSIONS LOCALES

BRETAGNE

2025

**Plus de 9
entreprises**

sur 10 sont satisfaites de leur
Mission Locale



Pour près de 8

entreprises sur 10, les profils
des jeunes orientés sont
adaptés à leurs besoins

9 entreprises

sur 10 sont satisfaites
de la réactivité de la
Mission Locale



9 entreprises

sur 10 considèrent que la Mission
Locale les connaît bien

INTRODUCTION

Le Baromètre 2025 des Missions Locales, marque la 8^e édition de cette grande enquête nationale réalisée auprès des jeunes accompagnés et des entreprises partenaires.

En recueillant les retours sur les services et les relations avec les Missions Locales, ce baromètre s'inscrit dans une démarche continue d'amélioration et d'adaptation du réseau aux attentes de ses publics.

Une déclinaison régionale est mise en oeuvre pour la troisième fois. Elle intègre à la fois le point de vue des jeunes et celui des entreprises, afin de croiser les perceptions autour de l'accompagnement, de l'insertion et du partenariat économique.

MÉTHODOLOGIE DE L'ENQUÊTE

L'enquête, administrée par Alpes Côté d'Azur, a été menée en ligne du 1^{er} janvier au 1^{er} juin 2025, auprès des jeunes accompagnés par les Missions Locales et des entreprises partenaires. Elle repose sur l'agrégation des questionnaires de satisfaction recueillis dans le cadre de la démarche de labellisation qualité.

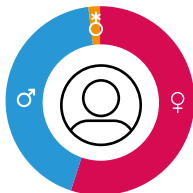
En Bretagne, l'analyse a été conduite du 1^{er} janvier au 30 novembre 2025 en collaboration avec l'UNML, l'ARML & les Missions Locales

Des écarts liés à l'arrondi peuvent conduire à une somme de pourcentages ne totalisant pas exactement 100 %.

Baromètre de satisfaction des jeunes

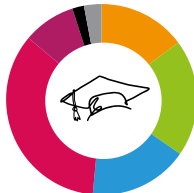
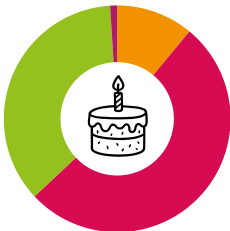
L'ÉCHANTILLON DES JEUNES RÉPONDANT À L'ENQUÊTE

Du 1er janvier au 30 novembre 2025, **1269 JEUNES** bretons accompagnés par les Missions Locales ont participé à l'enquête de satisfaction.



55 % des répondants sont des femmes
43 % des hommes,
2 % des personnes non-binaires.

CONCERNANT L'ÂGE :
11 % de mineurs,
52 % de plus de 25 ans
36 % de 18-21 ans,
1 % de 22-25 ans,



CONCERNANT LE DIPLÔME :
15 % sans diplôme,
20 % brevet,
17 % CAP/BEP/BPJEPS,
35 % bac,
9 % BTS/DUT/Licence,
2 % master,
3 % autre.

FOCUS SUR

LES PRINCIPAUX NIVEAUX DE SATISFACTION DES JEUNES

95 %

des jeunes se déclarent satisfaits des services rendus par leur Mission Locale, dont 67 % tout à fait d'accord et 28 % plutôt d'accord.

89 %

des jeunes jugent l'accompagnement utile pour construire leur projet professionnel.

87 %

des jeunes estiment que l'accompagnement de la Mission Locale est utile pour leur recherche d'emploi et/ou de formation.

La relation avec le conseiller reste au cœur de la satisfaction : 92 % des jeunes déclarent que leur conseiller comprend bien leur situation.

FOCUS SUR

LA SATISFACTION GLOBALE ET LA PERCEPTION DES SERVICES RENDUS

Globalement, êtes-vous satisfait des services rendus par votre Mission Locale ?

67 %

TOUT À FAIT D'ACCORD

28%

PLUTÔT D'ACCORD

2%

PLUTÔT PAS D'ACCORD

2%

PAS DU TOUT D'ACCORD

1%

JE NE SUIS PAS CONCERNÉ



LA RELATION DES JEUNES AVEC LEUR MISSION LOCALE

Vous venez à la Mission Locale depuis :

55 %

MOINS D'UN AN

24 %

ENTRE 1 ET 2 ANS

11 %

ENTRE 2 ET 3 ANS

11 %

PLUS DE 3 ANS



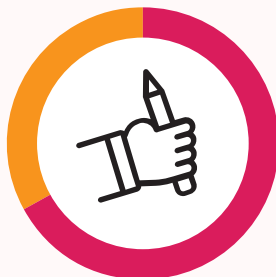
Vous êtes inscrit dans un accompagnement ?

63 %

OUI

37 %

NON



Dans quel accompagnement êtes-vous inscrit ?

75 %

CONTRAT D'ENGAGEMENT JEUNE

17 %

PACEA

5 %

GARANTIE JEUNES

3%

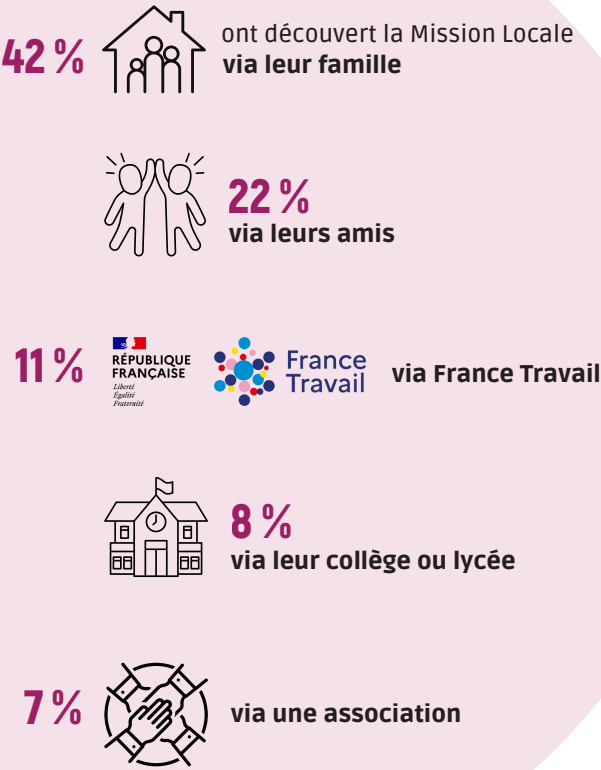
SERVICE CIVIQUE



COMMENT LES JEUNES ONT CONNU LA MISSION LOCALE ?



Les canaux de découverte demeurent principalement relationnels. La notoriété de la Mission Locale repose donc principalement sur le bouche-à-oreille, signe de la confiance accordée par les proches et les réseaux de jeunes.



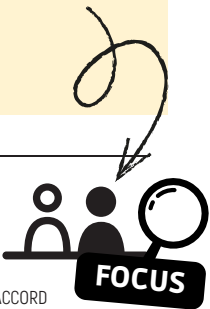
L'ACCESSIBILITÉ ET L'ACCUEIL EN MISSION LOCALE

La grande majorité des jeunes jugent l'accueil et les conditions matérielles très positifs :

91 % estiment que les locaux sont faciles à trouver,
76 % considèrent les informations claires,
94 % se sentent bien accueillis,
92 % trouvent les locaux adaptés,
81 % jugent les équipements suffisants.

Concernant l'accessibilité de la Mission Locale, êtes-vous d'accord avec les affirmations suivantes ?

☒ TOUT À FAIT D'ACCORD
 ☒ PLUTÔT D'ACCORD
 ☐ PLUTÔT PAS D'ACCORD
 ☐ PAS DU TOUT D'ACCORD
 ☐ JE NE SUIS PAS CONCERNÉ



LES LOCAUX SONT FACILES À TROUVER (LOGO, VISUEL, PANCARTE)



LES INFORMATIONS FOURNIES SUR LE SITE INTERNET ET/OU RÉSEAUX SOCIAUX DE LA MISSION LOCALE SONT UTILES



JE ME SENS BIEN ACCUEILLI À LA MISSION LOCALE



LES LOCAUX DE LA MISSION LOCALE SONT ADAPTÉS ET BIEN AMÉNAGÉS



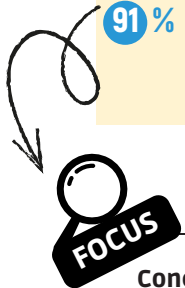
LA MISSION LOCALE DISPOSE DES ÉQUIPEMENTS DONT J'AI BESOIN (ORDINATEUR, INTERNET, TÉLÉPHONE...)



LA RELATION ENTRE LES JEUNES ET LEUR CONSEILLER

La relation avec le conseiller reste au cœur de la satisfaction :

- 92 % déclarent que leur conseiller comprend bien leur situation,
- 93 % se sentent soutenus et encouragés,
- 93 % indiquent être en confiance,
- 90 % estiment être bien orientés,
- 91 % affirment pouvoir le joindre facilement.



Concernant votre relation avec votre conseiller, êtes-vous d'accord avec les affirmations suivantes ?



■ TOUT À FAIT D'ACCORD ■ PLUTÔT D'ACCORD ■ PLUTÔT PAS D'ACCORD
■ PAS DU TOUT D'ACCORD ■ JE NE SUIS PAS CONCERNÉ

MON CONSEILLER COMPREND MA SITUATION ET RÉPOND À MES BESOINS



MON CONSEILLER ME SOUTIENT ET M'ENCOURAGE



JE ME SENS EN CONFIANCE AVEC MON CONSEILLER



MON CONSEILLER SAIT M'ORIENTER VERS LE BON INTERLOCUTEUR



JE PEUX JOINDRE FACILEMENT MON CONSEILLER



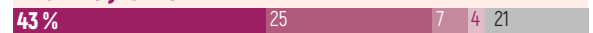
LA PARTICIPATION À LA VIE DE LA MISSION LOCALE

Concernant votre participation à la Mission Locale, êtes-vous d'accord avec les affirmations suivantes ?



■ TOUT À FAIT D'ACCORD ■ PLUTÔT D'ACCORD ■ PLUTÔT PAS D'ACCORD
■ PAS DU TOUT D'ACCORD ■ JE NE SUIS PAS CONCERNÉ

LA MISSION LOCALE ME PERMET DE RENCONTRER D'AUTRES JEUNES



LA MISSION LOCALE ME DEMANDE MON AVIS SUR LES ACTIVITÉS QU'ELLE ME PROPOSE



JE PEUX PARTICIPER ET/OU MONTER DES PROJETS À LA MISSION LOCALE

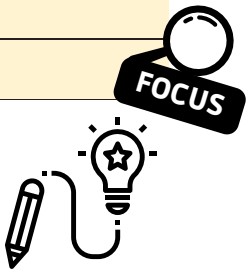


LA MISSION LOCALE : UN RÔLE CLÉ DANS
L'ACCOMPAGNEMENT PERSONNALISÉ

| | |
|------|--|
| 89 % | jugent l'accompagnement utile pour construire leur projet, |
| 87 % | bien informés sur les formations |
| 71 % | trouvent les ateliers utiles |
| 90 % | sont aiguillés pour gagner en autonomie |
| 87 % | accompagnés dans la recherche d'emploi |
| 74 % | mieux préparés pour rencontrer des employeurs |
| 71 % | reçoivent des offres adaptées |
| 72 % | ont pu rencontrer des employeurs ou découvrir des métiers |
| 82 % | aidés dans leurs démarches administratives & sociales |

Concernant l'accompagnement que vous propose la Mission Locale, êtes-vous d'accord avec les affirmations suivantes ?

■ TOUT À FAIT D'ACCORD ■ PLUTÔT D'ACCORD ■ PLUTÔT PAS D'ACCORD ■ PAS DU TOUT D'ACCORD ■ JE NE SUIS PAS CONCERNÉ



LA MISSION LOCALE M'ACCOMPAGNE DANS LA CONSTRUCTION DE MON PROJET PROFESSIONNEL



LA MISSION LOCALE M'INFORME SUR LES FORMATIONS EN LIEN AVEC MON PROJET PROFESSIONNEL



LES ATELIERS ET ACTIVITÉS PROPOSÉS PAR LA MISSION LOCALE M'ONT ÉTÉ UTILES



LA MISSION LOCALE M'ACCOMPAGNE POUR TROUVER DES SOLUTIONS PAR MOI-MÊME



L'ACCOMPAGNEMENT DE LA MISSION LOCALE EST UTILE POUR MA RECHERCHE D'EMPLOI / DE FORMATION



AVEC LA MISSION LOCALE JE SUIS BIEN PRÉPARÉ POUR RENCONTRER DES EMPLOYEURS



LA MISSION LOCALE ME PROPOSE DES OFFRES D'EMPLOI EN LIEN AVEC MES BESOINS



GRÂCE À LA MISSION LOCALE, JE PEUX RENCONTRER DES EMPLOYEURS



LA MISSION LOCALE M'ACCOMPAGNE DANS MES DÉMARCHES QUOTIDIENNES :
DEMANDES D'AIDES, DÉMARCHES ADMINISTRATIVES, CITOYENNETÉ...



LA MISSION LOCALE M'ACCOMPAGNE ET M'AIDE À TROUVER DES SOLUTIONS POUR :
RÉSOUTRE MES PROBLÈMES DE MOBILITÉ, DE SANTÉ, DE LOGEMENT, ACCÉDER À DES ACTIVITÉS DE LOISIRS...



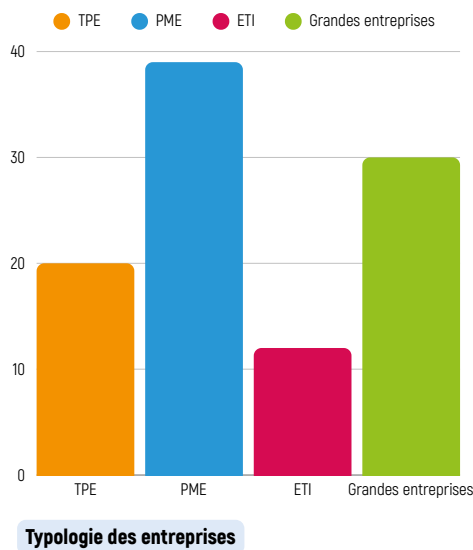
Baromètre de satisfaction des entreprises

L'ÉCHANTILLON DES ENTREPRISES AYANT RÉPONDU À L'ENQUÊTE

L'édition 2025 du Baromètre repose sur les réponses de **482 ENTREPRISES** implantées sur le territoire breton.

62 % collaborent depuis plus de 3 ans, 15 % entre 2 et 3 ans, 15 % entre 1 et 2 ans, 8 % depuis moins d'un an.

Les besoins de recrutement restent concentrés sur de petits volumes : 70 % <20 recrutements, 12 % entre 20-39, 5 % entre 40-59, 1 % entre 30-39 et 12 % ≥80. Ces résultats confirment la fidélité des partenaires économiques et la prédominance des PME et grandes entreprises parmi les répondants.



- très petites entreprises (TPE),
- petites et moyennes entreprises (PME),
- entreprises de taille intermédiaire (ETI),
- grandes entreprises.

Vous travaillez avec/êtes partenaire de la Mission Locale depuis :

62 %

PLUS DE 3 ANS

15 %

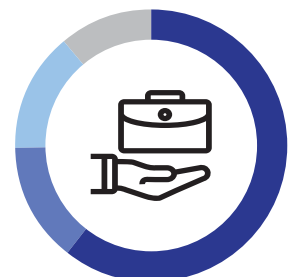
ENTRE 1 ET 2 ANS

15 %

ENTRE 2 ET 3 ANS

8 %

MOINS D'UN AN



FOCUS SUR LES PRINCIPAUX NIVEAUX DE SATISFACTION DES ENTREPRISES

92 % des entreprises interrogées se déclarent satisfaites des services rendus par leur Mission Locale.

Pour **88 %** des répondants, la Mission Locale connaît bien les entreprises et propose, selon 81 % d'entre eux, des services adaptés à leurs besoins.

88 % des répondants estiment que la Mission Locale est à l'écoute de leurs besoins

86 % considèrent que la Mission Locale est réactive à leurs sollicitations.

79 % des répondants trouvent que les profils orientés par la Mission Locale sont adaptés à leurs besoins.



LA SATISFACTION GLOBALE DES ENTREPRISES

92 % des entreprises interrogées se déclarent satisfaites des services rendus par leur Mission Locale,

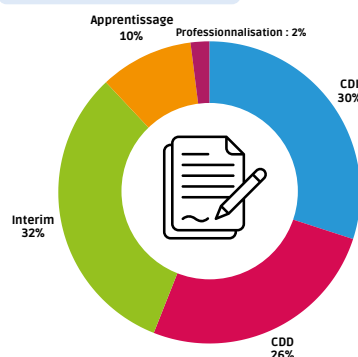
55 % tout à fait d'accord
37 % plutôt d'accord.
Seules 1 % expriment une insatisfaction
et 2 % ne se sentent pas concernées.

Ce niveau de satisfaction, en progression, témoigne du renforcement du lien de confiance entre les Missions Locales et les entreprises partenaires.

LE PROFIL DES ENTREPRISES PARTENAIRES ET LEUR RELATION AVEC LA MISSION LOCALE

Les entreprises interrogées présentent des profils variés : 39 % PME, 30 % grandes entreprises, 20 % TPE, 12 % ETI.

Types de contrats proposés



39 % des entreprises répondantes disposent d'un partenariat formalisé



4 % siègent dans la gouvernance



63 % sont engagées ou prêtes à s'engager dans des projets d'accueil de jeunes.

COMMENT AVEZ-VOUS CONNU LA MISSION LOCALE ?



36 % via un contact direct de la Mission Locale

28 % via un partenaire

27 % via des événements (salon/forum...)

8 % via une autre entreprise

1 % via une association professionnelle

LA RELATION ENTRE LES ENTREPRISES ET LA MISSION LOCALE

- 88 % déclarent que la Mission Locale connaît bien les entreprises,
- 81 % jugent les services adaptés
- 89 % trouvent la collaboration fluide,
- 88 % disposent d'un interlocuteur identifié
- 88 % considèrent la Mission Locale à l'écoute de leurs besoins

Ces chiffres traduisent une relation solide, fondée sur la proximité, la réactivité et la connaissance mutuelle.



Concernant votre relation avec la Mission Locale, êtes-vous d'accord avec les affirmations suivantes ?

■ TOUT À FAIT D'ACCORD ■ PLUTÔT D'ACCORD ■ PLUTÔT PAS D'ACCORD
■ PAS DU TOUT D'ACCORD ■ JE NE SUIS PAS CONCERNÉ



LA MISSION LOCALE CONNAÎT BIEN LES ENTREPRISES



VOUS CONNAISSEZ L'OFFRE DE SERVICE DE LA MISSION LOCALE AUPRÈS DES JEUNES ET DES EMPLOYEURS



LA MISSION LOCALE PROPOSE DES SERVICES ADAPTÉS AUX BESOINS DE VOTRE ENTREPRISE (STAGES, IMMERSION...)



VOUS COLLABOREZ DE MANIÈRE FLUIDE AVEC LES MISSIONS LOCALES DE VOTRE TERRITOIRE



VOUS AVEZ UN INTERLOCUTEUR IDENTIFIÉ AU SEIN DE LA MISSION LOCALE (RÉFÉRENT EMPLOI, RÉFÉRENT ENTREPRISES...)



LA MISSION LOCALE EST UN BON RELAI DE PRÉSENTATION DE VOS MÉTIERS AUPRÈS DES JEUNES



LA MISSION LOCALE EST À L'ÉCOUTE DE VOS BESOINS ET FAIT LE LIEN AVEC LES JEUNES QU'ELLE ACCOMPAGNE



LES ACTIONS MENÉES EN PARTENARIAT AVEC LES ENTREPRISES

Concernant les actions menées avec la Mission Locale, êtes-vous d'accord avec les affirmations suivantes ?

■ TOUT À FAIT D'ACCORD ■ PLUTÔT D'ACCORD ■ PLUTÔT PAS D'ACCORD
■ PAS DU TOUT D'ACCORD ■ JE NE SUIS PAS CONCERNÉ



LA MISSION LOCALE VOUS SOLLICITE POUR CONSTRUIRE AVEC VOUS CERTAINES ACTIONS (JOB, DATING, FORUM, ATELIERS...)



LA MISSION LOCALE ET À L'ÉCOUTE DE VOS SOLLICITATIONS



LA MISSION LOCALE FAIT UN RETOUR SYSTÉMATIQUE SUR LES CANDIDATURES AUX OFFRES COMMUNIQUÉES PAR VOTRE STRUCTURE



LA MISSION LOCALE EST RÉACTIVE FACE À VOS SOLLICITATIONS



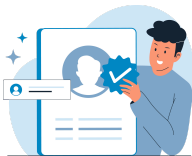
VOUS ÊTES SUFFISAMMENT EN CONTACT AVEC LA MISSION LOCALE



LE CONSEILLER DE LA MISSION LOCALE SE DÉPLACE PHYSIQUEMENT



L'ACCOMPAGNEMENT ET LE SUIVI DES JEUNES EN ENTREPRISE



79 %
jugent les
profils adaptés



77 %
notent l'aide
apportée face
aux difficultés



78 %
trouvent le
suivi adapté



63 %
trouvent
l'accompagnement
utile



82 %
trouvent les
informations
sur les
candidats
utiles



69 %
soulignent
l'apport de
nouveaux
profils



79 %
estiment que
les jeunes sont
bien préparés



73 %
ont une
meilleure
compréhension
des jeunes



Concernant les jeunes de la Mission Locale que vous recevez, êtes-vous d'accord avec les affirmations suivantes ?

TOUT À FAIT D'ACCORD ■ PLUTÔT D'ACCORD ■ PLUTÔT PAS D'ACCORD ■ PAS DU TOUT D'ACCORD ■ JE NE SUIS PAS CONCERNÉ



LES PROFILS ORIENTÉS PAR LA MISSION LOCALE SONT ADAPTÉS À VOS BESOINS



LA MISSION LOCALE VOUS PERMET DE RENCONTRER DES PROFILS AUXQUELS VOUS N'AVIEZ PAS PENSÉ



LA MISSION LOCALE VOUS DONNE DES INFORMATIONS DÉTAILLÉES SUR LES PROFILS DES CANDIDATS



LES CANDIDATS ORIENTÉS PAR LA MISSION LOCALE SONT PRÉPARÉS AUX ENTRETIENS (CV, LETTRE DE MOTIVATION, SAVOIR-ÊTRE...)



LA MISSION LOCALE AIDE LES JEUNES À RÉSOUDRE LEURS DIFFICULTÉS ÉVENTUELLES DE LOGEMENT, MOBILITÉ, SANTÉ...



LA MISSION LOCALE ASSURE UN SUIVI ADAPTÉ DU JEUNE INTÉGRÉ DANS VOTRE STRUCTURE



L'ACCOMPAGNEMENT DES JEUNES EN CONTRATS AIDÉS, EN CONTRAT D'INSERTION OU EN STAGE PAR LA MISSION LOCALE RÉPOND À VOS BESOINS



LA MISSION LOCALE VOUS PERMET DE MIEUX COMPRENDRE LA VISION DES JEUNES PAR RAPPORT AU TRAVAIL



CONCLUSION

’édition 2025 du Baromètre de satisfaction confirme la solidité du modèle des Missions Locales et la confiance renouvelée des jeunes comme des entreprises. Les résultats mettent en évidence un haut niveau de satisfaction globale, une qualité d’accompagnement reconnue et un ancrage territorial renforcé.

Les jeunes soulignent la pertinence d’un accompagnement individualisé, centré sur la construction de leur projet professionnel et l’accès à l’emploi durable. De leur côté, les entreprises valorisent la réactivité, la connaissance du terrain et la capacité des Missions Locales à proposer des profils adaptés à leurs besoins.

La démarche repose sur un questionnaire auto-administré, qui reflète avant tout le point de vue des répondants volontaires. Ces résultats traduisent donc une perception déclarative, mais néanmoins représentative, des publics et partenaires engagés auprès des Missions Locales.

Ce double regard confirme la place essentielle des Missions Locales dans l’écosystème de l’insertion sociale et professionnelle des jeunes, et l’importance de poursuivre cette dynamique collective au service du territoire.







