

# Rapport d'Activité 2025



<b>RAPPORT MORAL 2025</b>	4/5
<b>VIE ASSOCIATIVE</b>	
Le bureau et le conseil d'administration	6
L'équipe régionale	7
<b>CHIFFRES CLÉS</b>	8
<b>ANIMER &amp; COORDONNER LE RÉSEAU DES MISSIONS LOCALES</b>	
Animer la coordination régionale auprès des directions des Missions Locales	9
Dispositifs d'accompagnement	10
Dispositifs d'accompagnement spécifiques aux mineurs	11
Relations monde économique	12
Parrainage - Marrainage	13
Alternance	14
Dispositifs d'accès à l'orientation et à la formation (CAREC PACTE)	15
Mobilité de proximité	16
Mobilité internationale	17
Santé	18
Illettrisme	19
Projet de loi finances 2026	20
<b>FORMER LE RÉSEAU</b>	
Professionalisation des salariés	21
IDÉO	21
<b>MUTUALISER LES SERVICES RÉGIONAUX</b>	
Labellisation	22
Administration de l'espace Cloud	23
Cybersécurité	24
<b>OBSERVER LE TERRITOIRE BRETON &amp; SES PUBLICS</b>	
Observatoire	25
Outils de pilotage	26
<b>RÉSEAU POUR L'EMPLOI</b>	27
<b>FINANCEMENTS</b>	28
<b>LES MISSIONS LOCALES BRETONNES</b>	
Actions phares en Missions Locales	29/30/31
Réseau des Missions Locales et annuaire	32
<b>GLOSSAIRE</b>	33/34

# Le rapport moral 2025



L'année 2025 aura été, pour l'ARML Bretagne et les 17 Missions Locales du réseau breton, **une année de transformation et de mobilisation.**

Deux enjeux majeurs ont structuré notre action : la mise en œuvre effective de **la Loi pour le Plein Emploi (LPE)**, qui a redéfini en profondeur les modalités d'accompagnement des jeunes et notre articulation avec France Travail, et la menace d'une nouvelle réduction budgétaire annoncée dans **le Projet de Loi de Finances 2026**, annoncée à hauteur de 13 % des financements alloués aux Missions Locales.

Ce double contexte – réforme ambitieuse d'un côté, pression financière de l'autre – a mis à l'épreuve la solidité de notre réseau et, en a, en fait, surtout révélé la force.

Le réseau breton a démontré, une nouvelle fois, sa capacité d'adaptation et son unité. Avec près de **47 000 accompagnés** et plus de **20 500 premiers accueils**, les Missions Locales bretonnes ont maintenu un haut niveau de service auprès des publics les plus fragiles. Plus de **34 500 jeunes ont contractualisé un accompagnement**, dont **64 % dans un dispositif national**, pour une durée moyenne de 20 mois – preuve d'un suivi intensif qui s'inscrit dans la durée.

L'entrée en vigueur de la **LPE**, depuis le 1er janvier 2025, a imposé des évolutions concrètes et rapides : inscription obligatoire à France Travail de tous les jeunes en CEJ ou PACEA, application au 1er juin 2025 du nouveau décret relatif aux sanctions en cas de manquement aux obligations des demandeurs d'emploi, et mise en place d'un parcours d'appui et d'orientation (PAO) formalisant les missions d'accueil et d'accès aux droits pour les jeunes non-inscrits.

L'ARML Bretagne s'est mobilisée pour accompagner le réseau dans l'appropriation de ces évolutions, en animant des temps de travail dédiés et en organisant, dès le 3 avril 2025, une journée régionale avec la direction régionale de France Travail et les services de l'État, réunissant les directions des Missions Locales et de France Travail autour d'ateliers opérationnels.

2025 a également été **une année d'action et d'innovation.**

A titre d'exemple, avec le soutien du Conseil régional, l'ARML Bretagne et les Missions locales ont créé une **fonction régionale dédiée à l'accès des jeunes à la formation.**

En 2025, **12 Missions Locales bretonnes sont labellisées** et **5 audits sont planifiés**. L'ARML Bretagne s'est elle-même engagée dans sa propre démarche, avec la mise à jour de son projet associatif – présenté en Assemblée générale en mai 2025 – et un audit programmé au 1er semestre 2026.

L'espace numérique commun régional accueille désormais **60 équipes Teams** et **90 sites SharePoint** dont **15 nouveaux créés en 2025**. Le réseau breton est le seul à avoir réussi à mutualiser un tel espace régional, outil de travail quotidien des professionnels bretons.

# Le rapport moral 2025

En octobre, l'annonce d'une baisse de 13 % des financements des Missions locales a suscité de vives inquiétudes. Face à cette menace, l'ARML Bretagne et les Missions Locales bretonnes ont engagé une **campagne de mobilisation** sans précédent : conférence de presse, production de supports dédiés, présence active sur les réseaux sociaux, pétition, diffusion de témoignages concrets, rassemblements en région et à Paris pour porter un message clair : maintenir les moyens nécessaires à l'accompagnement des jeunes. Cette mobilisation a renforcé la visibilité politique de l'ensemble du réseau et confirmé le rôle fédérateur de l'ARML Bretagne.

En interne de l'ARML Bretagne, l'année 2025 s'est inscrite dans la **continuité des efforts** entrepris en 2024 et la **consolidation de ses missions**. Il a fallu faire preuve d'adaptabilité et concevoir une organisation, dont la stabilité reste à consolider. Ainsi, l'ARML Bretagne a dû évoluer avec une équipe plus resserrée tout en préservant l'essentiel des services aux Missions Locales.

L'ARML Bretagne abordera 2026 avec **3 priorités** :

- Poursuivre l'accompagnement du réseau aux changements.
- Continuer de porter, d'une voix unie, la défense de ses missions d'accompagnement des jeunes auprès des pouvoirs publics.
- Consolider les dynamiques structurantes engagées telle que la démarche de labellisation, d'amélioration continue, de coopérations avec les partenaires institutionnels, de modernisation de nos outils numériques et d'observation.

L'année 2025 aura confirmé la **capacité d'innovation** et l'**unité du réseau breton**. Ce bilan est avant tout le fruit d'un **engagement collectif**. J'adresse mes remerciements les plus chaleureux aux administrateurs de l'ARML Bretagne, aux membres du bureau, à l'équipe salariée de l'Association Régionale pour son professionnalisme, aux directions et aux 650 professionnels des 17 Missions Locales de Bretagne pour leur mobilisation quotidienne auprès des jeunes, ainsi qu'à nos partenaires institutionnels – l'État, la Région Bretagne, France Travail, l'ARS et l'ensemble des acteurs partenaires – pour leur confiance et leur appui.



*Marc Kerrien*

**Président de  
l'ARML Bretagne**

# Le Bureau



**MARC  
KERRIEN**  
Président



**BERNADETTE  
ABIVEN**  
Vice Présidente



**CHRISTINE  
LE NABOUR**  
Vice Présidente



**ANNE-SOPHIE  
GUILLEMOT**



**ANNE  
PATAULT**  
Secrétaire



**FRÉDÉRIC  
LAMBERT**  
Secrétaire  
adjoint



**JEAN-GUILLAUME  
GOURLAIN**



**PHILIPPE  
SALMON**



**ISABELLE  
COLLET**  
Trésorière  
adjointe



**JEAN-YVES  
LE DOUARIN**  
Trésorier

# Le Conseil d'administration



**ANNE-SOPHIE  
GUILLEMOT**  
Mission Locale  
Pays de Dinan



**SAMUEL  
LE GAOUYAT**  
Mission Locale  
AJOCA  
(Lannion)



**YANNICK  
LE CAM**  
Mission Locale  
Pays de  
Saint-Brieuc



**FRANÇOIS  
CUILLANDRE**  
Mission Locale  
Pays de Brest



**JEAN-CHARLES  
LOHE**  
Mission Locale  
Centre Ouest  
Bretagne



**ISABELLE  
ASSIH**  
Mission Locale  
Pays de  
Cornouaille



**DAVID  
GUYOMAR**  
Mission Locale  
Pays de Morlaix



**ISABELLE  
COLLET**  
Mission Locale  
Pays de Fougères



**PASCAL  
DUCHÊNE**  
Mission Locale  
Pays de Redon  
& de Vilaine



**PHILIPPE  
SALMON**  
We Ker



**FRÉDÉRIC  
LAMBERT**  
Mission Locale  
Pays de Saint-Malo



**CHRISTINE  
LE NABOUR**  
Mission Locale  
Porte de Bretagne



**SOPHIE  
LEMOULINIER**  
Mission Locale  
Pays d'Auray



**JEAN-PIERRE  
LE CLAINCHE**  
Mission Locale  
Centre Bretagne



**MARIE-HÉLÈNE  
HERRY**  
Mission Locale  
Pays de Ploërmel



**JEAN-  
GUILLAUME  
GOURLAIN**  
Mission Locale  
Pays de Lorient



**LÉNA  
BERTHELOT**  
Mission Locale  
Pays de Vannes



**MARC  
KERRIEN**  
ARMLB

# En 2025



**1 assemblée  
générale**



**1 conseil  
d'administration**



**5 bureaux**

# L'équipe régionale (au 31/03/2026)



**MARC KERRIEN**  
Président



**EMMANUELLE CASTELAIN**  
Directrice

FONCTIONS SI - OBSERVATOIRE



**ALLAN VINET**  
Responsable  
Pôle SI  
Observatoire



**BATISTE DONDOGLIO**  
Administrateur  
Sécurité  
informatique



**YAËL GALESNE**  
Technicien  
infra-  
matériel



**VINCENT GROSJEAN**  
Administrateur  
systèmes et  
réseaux



**SOL FRANCESCHETTI**  
Chargée  
d'études



**ANDRÉAS ODORICO**  
Data analyst



**LÉA SICARD**  
Stagiaire au Pôle  
observatoire

FONCTIONS THÉMATIQUES



**ANNE-LAURE BILHEUDE**  
Responsable  
Pôle métiers



**ROZENN BONNARD**  
Chargée de mission  
Formation salariés  
Orientation



**CÉLINE LEKEUX**  
Chargée de mission  
Environnement  
social



**CHARLOTTE PERRIN**  
Chargée de mission  
Accompagnement  
aux dispositifs  
Relations Entreprise



**CHARLÈNE SAUVÉE**  
Chargée de  
communication



**NICOLAS LE MAT**  
Chargé de  
communication

FONCTION SUPPORTS



**EN ATTENTE DE RECRUTEMENT**

Chargée de projet  
administratifs &  
financiers

AVEC L'APPUI DE



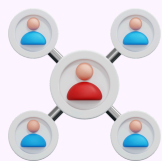
**ANTOINE GARNIER**  
Cybersécurité



**BRUNO MAISONNEUVE**  
Labellisation

# Les chiffres clés de 2025

## Le réseau



**17**  
Missions locales

**1**  
Association régionale  
des Missions Locales  
(ARML)

**650**  
professionnels

## Les jeunes accueillis pour la 1e fois



**20 543**  
premiers accueils

**27 %**  
sont mineurs

**6 %**  
QPV

**15 %**  
ZRR

## Les jeunes accompagnés



**46 962**  
jeunes accompagnés  
par les Missions Locales

**51 % - 49 %**  
hommes - femmes

**14 %** 16 - 18 ans

**47 %** 18 - 22 ans

**39 %** + de 22 ans

**53 %** infra-bac

**36 %** bac

**10 %** supérieur

**52 %** chez leurs parents

**10 %** chez leur famille

**21 %** autonome

**7 %** en foyer

**5 %** sans hébergement,  
à l'hôtel, chez des amis

Plus d'un jeune sur deux  
a un niveau infra bac.

Un jeune sur deux vit  
chez ses parents.

Seulement un jeune  
sur cinq est autonome.

## L'accompagnement



**34 573**  
jeunes ont contractualisé  
un accompagnement  
(dont 64% en dispositifs nationaux)

**20 mois**  
est la durée moyenne  
de l'accompagnement

# Animer la coordination régionale auprès des directions des Missions Locales



**7**  
visios destinées aux directions



**4**  
groupes de travail thématiques

- Sujets RH et organisationnels (gouvernances, instances...)
- Labellisation
- Appropriation et mise en perspectives des usages de l'IA
- Simplification administrative



**2**  
séminaires à Larmor Plage  
et à Rennes

## • LES SUJETS PRÉGNANTS DE L'ANNÉE 2025

- L'identification et gestion des évolutions de financements : Etat, Avenir Pro, ARS actions locales, PACEA - Allocations
- Le pilotage et le suivi des conventions régionales : généralisation d'Avenir Pro
- La finalisation du projet associatif de l'ARML Bretagne
- L'analyse des situations financières des ML (ICARE, questionnaire trésorerie)
- Les nouveautés liées à :
  - La mise en œuvre des nouveaux outils d'accompagnement du RPE : questionnaire d'orientation, diagnostic partagé, application des sanctions, administration et gestion des outils SI de France Travail
  - L'accompagnement des BSRA dans le nouveau cadre du RPE
  - La nouvelle CPO Etat des ML : nouvelles règles de financement : globalisation, indicateurs nouveaux, modalités de versements
  - La cyber sécurité : déploiement de nouvelles normes de sécurité, obsolescence du matériel informatique
  - La mobilisation pour alerter les élus locaux sur les risques et impacts d'une baisse annoncée du financement des politiques publiques destinées aux jeunes (financements ML, PACEA, CEJ...)



Atelier Projet Associatif  
09 janvier 2026

## • LES ORIENTATIONS 2026 :

- Créer les conditions permettant la co-construction de positions régionales communes respectueuses des contextes locaux
- Mettre en œuvre un plan d'actions mutualisé de diversification des financements
- Valoriser les offres de services des ML et de l'ARMLB auprès des nouveaux élus

# Dispositifs d'accompagnement (CEJ, PACEA, PAO)



**6 835**

Entrées en CEJ



**20 568**

Jeunes accompagnés en dispositif  
(CEJ/PACEA)



Journée régionale du Réseau pour l'Emploi  
du 3 avril 2025



L'ARMLB anime un groupe de travail dédié aux dispositifs d'accompagnement. Il vise à adapter collectivement les pratiques, outils et modalités d'accueil aux évolutions induites par la Loi pour le Plein Emploi (LPE) : renforcement des liens partenariaux, évolutions des outils, impacts sur les dispositifs.

## • ANIMATION ET ACCOMPAGNEMENT DU RÉSEAU

- **Coordination des dispositifs** au niveau régional et relai d'information aux évolutions des dispositifs
- **Apport d'une expertise régionale** afin de favoriser un socle commun de pratiques et d'analyse (appropriation des outils, préconisations régionales, etc.)
- **Animation de webinaires** thématiques et/ou journées régionales
- **Mise à disposition d'outils de pilotage** dynamiques (Power BI) actualisés et déclinables par territoire

## • LES NOUVEAUTÉS 2025 :

- **La LPE instaure l'obligation d'inscription à France Travail** pour tous les jeunes accompagnés en CEJ ou en PACEA
- **Application, au 1er juin 2025, du nouveau décret** relatif aux sanctions en cas de manquement aux obligations des demandeurs d'emploi
- **Mise en place d'un parcours d'appui et d'orientation en Mission Locale**, formalisant les missions d'accueil, d'information et d'accès aux droits pour les jeunes non inscrits comme demandeurs d'emploi

## • REPRÉSENTATION ET PILOTAGE

- Réunions nationales bimestrielles
- Réunions partenariales avec France Travail et les services de l'Etat

## • LES ORIENTATIONS 2026 :

- Poursuivre l'accompagnement du réseau à la mise en œuvre de la LPE et notre articulation au sein du Réseau Pour l'Emploi.
- Favoriser les temps d'échange et de pratiques entre pairs.



# Dispositifs d'accompagnement spécifiques aux mineurs



**7 906 jeunes mineurs** accompagnés en Mission Locale



**27 % jeunes mineurs** en premier accueil

L'obligation de formation des jeunes de 16 à 18 ans repose sur une politique partenariale et interministérielle de **lutte contre le décrochage scolaire**.

Elle mobilise les **acteurs de la formation, de l'emploi, de l'insertion et de la jeunesse**, sous la coordination de la Région via les PSAD.



Journée régionale Avenir Pro le 03/06/2025

## • ANIMATION ET OUTILLAGE

- Groupes de travail en lien avec les PSAD
- Webinaires thématiques sur les dispositifs spécifiques visant à accompagner chaque lycéen et à lutter contre le décrochage scolaire
- Espaces collaboratifs et de discussions dédiés (partage d'actualités, veille documentaire)
- Outils de suivi Power BI

## • REPRÉSENTATION ET PILOTAGE

- Participation aux **Comités techniques et Comité de pilotage des PSAD** coordonnés par la Région
- **Séminaire régional PSAD** coorganisé avec la Région et l'Education Nationale
- Participation aux **comités techniques Avenir Pro** en lien avec la direction régionale de France Travail et la DRAFPIC
- Participation aux groupes de travail organisés et animés par l'UNML

## Focus Avenir Pro



Les ML interviennent dans **50 lycées professionnels bretons**.

Le dispositif est généralisé à plus de 100 lycées bretons, avec une **répartition des interventions entre France Travail et le réseau des Missions Locales**.

Toutes les Missions Locales participent désormais au dispositif (contre 14 auparavant).

**Objectif : rapprocher les équipes de France Travail et des Missions Locales.**

Ce dispositif innovant initié par France Travail et Sciences Po en 2020, et étendu au réseau des Missions Locales début 2024 vise à :

- **Faciliter l'accès à l'emploi** des jeunes issus de CAP et Bac pro ne souhaitant pas poursuivre d'études
- **Proposer des interventions collectives** auprès des lycéens (valorisation des compétences, préparation aux entretiens, connaissance du marché du travail)
- **Prévenir les ruptures de parcours** grâce à un accompagnement personnalisé et intensif dès la fin de l'année scolaire

La coopération avec les entreprises est développée à travers des forums, salons et visites, afin de faciliter l'insertion professionnelle. Un accompagnement individualisé est proposé via des permanences et des échanges à la demande. Les parcours sont sécurisés en sortie de lycée jusqu'à décembre N+1 **pour prévenir toute rupture**.

# Relations monde économique

2025 marque la concrétisation de la feuille de route définie fin 2024, à partir de l'enquête régionale avec les référents Emploi.



**41 200**  
contrats signés



**75 %**  
des jeunes accompagnés ont reçu  
une proposition d'accès à l'emploi



**7 200**  
immersions



Journée OPCO - Missions Locales du 19 mai

## • ANIMATION ET NOUVEAUTÉS

- Animation des temps régionaux auprès des référents Emploi :
  - 2 journées régionales (interconnaissance OPCO, et groupe de travail Relations entreprises)
  - 6 réunions régionales en visio
  - 3 sous-groupes thématiques : réseau d'entreprises, emploi et handicap, insertion professionnelle des mineurs
- Renforcement des partenariats locaux et/ou régionaux avec les acteurs économiques du territoire
- Articulation du dispositif Task Force Entreprise dans le cadre de la Loi pour le Plein Emploi

## • REPRÉSENTATION RÉGIONALE ET NATIONALE

- Participation aux GT nationaux avec l'UNML (bimestrielle) et à la Commission Economie et Territoire de l'UNML (annuelle)
- Participation aux COPIL nationaux et régionaux dans le cadre des semaines thématiques nationales portées par France Travail ou l'État
- Coorganisation et participation à une journée régionale organisée avec France Travail le 3 avril

## Focus Mission Jeunes

### 1ère édition de la semaine régionale "Jeunes et intérim"

Cet événement a mis en lumière les opportunités du travail temporaire et permis aux jeunes des Missions Locales de découvrir les métiers et formations du secteur. L'objectif : **donner toutes les clés aux jeunes pour préparer leur accès à l'emploi en intérim.**

L'ARMLB a :

- accompagné le déploiement de cette semaine pour décliner la convention Mission Jeunes de manière opérationnelle.
- réalisé un kit de communication : 4 affiches, des bannières e-mail et un communiqué de presse pour annoncer cet événement.

**Les actions menées par les Missions Locales et les partenaires pendant cette semaine** : ateliers, jeux, rencontres entreprises/agences, forums, visites, émission Twitch (ML Cornouaille)

**Les retours sont très positifs**, des entrées en emploi dans les jours suivants ainsi qu'une valorisation de l'initiative lors du COPIL national Mission jeunes.

La presse régionale a relayé l'événement à travers plusieurs articles, avant et après son déroulement.

### **Signature de l'avenant à la convention régionale Mission jeunes à Rennes en Novembre 2025.**

En présence des 6 signataires : AKTO, l'ARML Bretagne, la DREETS, le FASTT, le FPETT et Prism'emploi,



Signature de l'avenant à la convention régionale Mission jeunes

# Parrainage - Marrainage



**26 opérateurs**  
dont 15 ML



**3 temps régionaux**

Le dispositif de **Parrainage/marrainage vers l'emploi** est soutenu par les services de l'État.

Il vise à **faciliter l'accès ou le maintien dans l'emploi de personnes rencontrant des difficultés d'insertion professionnelle**, en s'appuyant sur un réseau de parrains et marraines bénévoles issus de divers secteurs professionnels.

## • ANIMATION :

- 2 webinaires régionaux
- 1 journée régionale (interconnaissance, bilan 2024, ateliers dédiés à la communication et aux bénévoles)

Les rencontres et ateliers ont favorisé les échanges entre opérateurs sur leurs pratiques et réalités de terrain, tout en améliorant leur identification (implantation, publics, offre de services).

Ils ont permis, in fine, de faire émerger les besoins du réseau en matière d'outillage et d'accompagnement.



Journée régionale Parrainage-marrainage  
14/10/2025

## • LES NOUVEAUTÉS 2025 :

**Accompagnement des opérateurs, hors ML**, à la prise en main et à la saisie de leurs bilans sur le nouvel outil porté par l'État : GRIST.

**Accompagnement des ML à la compréhension et à l'application d'une nouvelle modalité collective de l'appel à projet 2025 pour les jeunes en CEJ** : mise en place d'ateliers "CEJ collectifs".

**Création d'outils** facilitant l'identification géographique et les compétences des opérateurs bretons.



Création d'un outil régional d'identification

## • REPRÉSENTATION RÉGIONALE ET NATIONALE

Participation à un groupe de travail inter-régional, porté par les régions participantes en lien avec la DGEFP : échanges de pratiques, mise en place d'actions collectives, de webinaires.

## • LES ORIENTATIONS 2026 :

À partir des idées et besoins évoqués lors des ateliers régionaux :

- Travailler collectivement afin d'accompagner les opérateurs dans la mise en œuvre du dispositif (outils de communication, webinaires thématiques)
- Donner davantage de visibilité au parrainage et à l'action des structures.





**2 477 jeunes**

ont démarré un contrat  
en alternance

## • ANIMATION

- Organisation de journées régionales avec les référents alternance (réforme de l'apprentissage, aides à l'embauche, intervention d'OPCO, etc.)
- Participation aux comités régionaux apprentissage organisés et animés par la DREETS

## • BREIZH ALTERNANCE

En 2025 a lieu la 3e édition de la semaine dédiée à l'apprentissage en Bretagne.

Breizh Alternance a été créé à l'initiative de la DREETS, France Travail, Cap emploi 35, de l'ARMLB ainsi que des 11 Opérateurs de Compétences avec la collaboration de l'ensemble des acteurs de l'apprentissage en Bretagne.

Plus de 50 événements ont été proposés afin de mieux informer les jeunes et les employeurs sur l'apprentissage et les modalités d'accès ou de formation.



La semaine de  
l'apprentissage  
en Bretagne

24 au 28 mars 2025

[breizhalternance.fr](http://breizhalternance.fr)



Job dating, visites d'entreprises,  
rencontres avec des professionnels,  
sessions découverte dans les organismes de formation...

Des événements près de chez toi



# Dispositifs d'accès à l'orientation et à la formation (CAREC, PACTE)



**5 326 jeunes**  
entrés en formation  
dont 2 778 entrés PREPA



**11 %**  
des jeunes accompagnés sont  
entrés en formation



**20 %**  
des jeunes accompagnés présents  
en formation

En 2025, l'ARML Bretagne s'est mobilisée avec l'État et la Région pour renforcer l'accès des jeunes à la formation en lien avec les Missions Locales bretonnes.

Avec le soutien financier du Conseil Régional, l'ARML Bretagne a créé une fonction dédiée aux "dispositifs d'accès à la formation", visant à :

- Faciliter l'accès aux formations financées par la Région Bretagne
- Diversifier le sourcing des publics
- Accompagner les Missions Locales dans l'ingénierie de projets de formation

## • ANIMATION RÉGIONALE

- Animation de temps régionaux auprès des 17 référents en visio ou présentiel
  - Organisation de webinaires thématiques avec l'appui du Conseil Régional de Bretagne
  - Échanges individuels et/ou collectifs avec les référents
  - Création d'espaces collaboratifs (teams/sharepoint)
- L'animation régionale s'est également concrétisée par un renforcement de la collaboration avec le CAREC (Collectif d'Appui Régional à l'Evolution des Compétences), se manifestant notamment par :
- Le développement de la fonction « observatoire » des situations des jeunes en formation (analyse de données, création de power BI, etc.)
  - L'actualisation de l'enquête 2019 **Les jeunes et la formation**
  - La mutualisation de pratiques au sein du réseau



Journée régionale Dispositifs formation 14/10/2025



## Focus sur l'enquête Les jeunes et la formation professionnelle

La formation professionnelle occupe une place centrale dans les trajectoires des jeunes accompagnés par les Missions Locales. Le pôle observatoire de l'ARML Bretagne, en partenariat avec le CAREC et l'Université de Rennes 2, a actualisé l'enquête menée en 2019 autour de **trois objectifs** :

- Évaluer les politiques publiques existantes
- Améliorer le déploiement des dispositifs d'accompagnement
- Comprendre les freins et leviers d'accès à la formation

L'étude s'articule autour de quatre axes :

- Profil des jeunes
- Rapport aux dispositifs de formation
- Représentations de la formation
- Projections et perspectives

La méthodologie repose sur deux phases :

- Quantitative :  
1 229 répondants en ligne
- Qualitative :  
16 entretiens semi-directifs

## • LES ORIENTATIONS 2026 :

- Avec le soutien du CRB : présentation de l'enquête formation auprès du réseau des ML
- Enquête auprès des professionnels de Missions Locales avec l'appui du CAREC
- Accompagner les Missions Locales dans l'utilisation de Power BI



Parmi les jeunes accompagnés en 2025 :



**52 %**

se déplacent en transports  
en commun



**68 %**

ne sont pas titulaires du permis B  
et ne sont pas véhiculés



Journée régionale Mobilité le 21/11/2025



La mobilité est un levier essentiel d'accès à la formation, à l'emploi et à l'autonomie des jeunes.

Avec le soutien du Conseil régional de Bretagne et de l'État, l'ARMLB a poursuivi en 2025 l'animation régionale sur cette thématique.

## • ANIMATION ET OUTILLAGE DU RÉSEAU

- Animation des temps régionaux auprès des 17 référents :
  - Journées régionales
  - Visios et sous-groupes thématiques
- Coconstruction d'une feuille de route régionale
- Espaces collaboratifs (sharepoint / teams) permettant l'échange de pratiques et le partage de l'offre de services Mobilité
- Portage régional du projet Conduite Supervisée avec le soutien du Conseil Régional de Bretagne

## • REPRÉSENTATION

- Participation aux GT UNML
- Structuration d'un réseau de partenaires régionaux : Mob'In, Ehop solidaire, Wimoov, CRESS Bretagne

## • NOUVEAUTÉ 2025

Création de la campagne de communication pour le recrutement de nouveaux bénévoles pour la conduite supervisée. Cette campagne a été coconstruite par le service communication de l'ARMLB avec les communicants bretons des Missions Locales.

## Focus Conduite supervisée

**11**

Missions Locales engagées

**131**

entrées dans le dispositif  
du 01/05/2024 au 31/12/2025

**52**

obtentions de permis

**45**

nouveaux parrains -  
marraines bénévoles

Ce projet régional porté par l'ARMLB, permet aux Missions Locales d'accompagner les jeunes rencontrant des difficultés pour obtenir leur permis de conduire.

Ce projet a pour but de lever les obstacles persistants à la mobilité des jeunes accompagnés.





**10 actions de mobilités** européennes et internationales portées par le réseau des Missions Locales de Bretagne.

Avec un portage ou co-portage direct de projet par 15 sur 17 ML

Dans une dynamique régionale particulièrement porteuse, **les projets de mobilités internationales poursuivent leur déploiement** avec enthousiasme.

Les dernières rencontres COREMOB et les échanges menés au sein du réseau confirment une mobilisation forte autour de l'ouverture internationale des jeunes, notamment grâce à l'appui de la Région Bretagne et des partenaires spécialisés.

## • LA VIE DU RÉSEAU

- **2 regroupements des référents mobilité internationaux** : les 23 juin et 4 novembre (respectivement 21 et 23 participants)
- **3 nouveaux référents mobilité accueillis en 2025**
- **1 référente mobilité en formation** avec le Centre breton de formation et d'éducation populaire à la mobilité – La Goélette

## • LES ACTIONS DE 2025

- Le projet **Breizh Express** 2025 – 4 ML engagées
- L'**accueil d'un volontaire européen** - 1 ML engagée
- Le projet PAJ Québec – 1<sup>ère</sup> édition - 2 ML engagées
- La **PAJ « Changer d'Air »** en Andalousie avec JTM et Prisme – 1 ML engagée
- Le projet **Erasmus+ Discover UE Inclusion** (1<sup>er</sup> projet Erasmus+ porté en direct par une ML bretonne)
- Le cycle **OFAJ Des-Pays-et-Vous Franco-Allemand-Grec** – 4 ML engagées
- La rencontre OFAJ tri-nationale franco-allemand-bosnien - 1 ML engagée
- Les **stages professionnels Erasmus+** : dispositifs Mob'Europe et les 3 Parcours de mobilité – 7 MLs engagées

## • INITIATIVES SOUTENUES

Les initiatives structurantes se renforcent :

- **Défi Mer poursuit sa préparation 2026–2027**, avec une coordination régionale, le partage des fiches actions pour découvrir les métiers du secteur maritime et une programmation intégrant un échange interculturel OFAJ au port d'Hambourg
- **Une mobilité Tremplin** à Thessalonique avec JTM et ML de St Malo
- **Un cycle de stages professionnels Erasmus+** à Setubal avec JTM et MLs de Vitré & Fougères
- **Mob'Europe** (29) avec Gwennili pour 4 MLs Finistère
- **2 parcours de mobilité Erasmus+** avec JTM + PAJ avec Prisme et JTM pour la ML Weker
- **Breizh Express** prépare deux nouvelles éditions pour 2026, portées par une dynamique collective des Missions Locales : Ploërmel, Saint-Brieuc, Guingamp, et Fougères, Vitré, Vannes, (4<sup>e</sup> édition).
- **COFIL Mobilité Québec** : session prévue début février pour 2 ML (Ploërmel, Saint-Malo)
- Fin du projet **Discover UE Inclusion** (ML OCA) et lancement de La route du goût en Italie (ML et IJ Pays de Saint-Malo)
- Un projet **OFAJ trinational avec la Tunisie** (ML Redon)
- La **Goélette** ouvre pour la rentrée de septembre un nouveau cycle de formations régionales pour renforcer les compétences liées aux projets européens et internationaux (pris en charge par les OPCO).



## • LES ORIENTATIONS 2026 :

Malgré un contexte budgétaire contraint, la richesse des projets et la capacité du réseau à mutualiser, innover et coopérer demeurent fortes. **Le réseau transforme les réussites locales en leviers d'avenir pour les jeunes accompagnés, portés par une dynamique régionale ambitieuse et inclusive.**





**30% des jeunes accompagnés**

ont bénéficié d'au moins une proposition santé.

La promotion et la prévention de la santé sont au cœur de l'action des Missions Locales.

L'année a été marquée par le bilan du CPOM ARS/ARMLB (2022-2025), qui a soutenu l'animation régionale santé et les actions menées par le réseau.

Reconduit pour trois ans, le CPOM permet la poursuite de ces actions. Le projet « Lutter contre la précarité menstruelle » est soutenu parallèlement par l'État (DREETS) dans le cadre du Plan de lutte contre la pauvreté.



Journée régionale Santé le 04/12/2025

## • ANIMATION DU RÉSEAU SANTÉ

- Appui régional auprès des référents santé (présentiel et distanciel)
- 1 journée régionale d'interconnaissance avec les acteurs de l'écoute des jeunes (CRB, PAEJ, IJ, Centres sociaux, URHAJ, MDA)
- Poursuite des temps d'analyse de pratiques
- Soutien aux projets régionaux de prévention, promotion de la santé et lutte contre la précarité menstruelle
- Renforcement des partenariats de droit commun en santé mentale et prévention de la souffrance psychique

## • MOMENTS MARQUANTS

- CRB
  - Contribution au Plan de mobilisation pour les jeunes et à la feuille de route Santé
  - Participation aux travaux du Chantier 4 (CORRES SANTÉ).
  - Coorganisation d'une journée régionale inter-réseaux (Chantier 14)
- PTSM
  - Rencontres des coordinateurs départementaux
  - Présentation des PTSM lors de la journée régionale des référents santé (4 décembre 2025)
- Bilan CPOM ARS/ARMLB (2022-2025)
  - Reconduction du CPOM pour trois ans
  - Travail réalisé par le Pôle Observatoire et le Pôle Métier (Santé et communication)



Journée régionale Santé le 04/12/2025

## • LES ORIENTATIONS 2026 :

- Élaboration et mise en place du nouveau CPOM avec l'ARS pour la période 2026-2028
- Poursuite du partenariat avec le CRB et les acteurs de la Santé mentale





La **lutte contre l'illettrisme et les troubles Dys est un enjeu central** pour l'insertion des jeunes accompagnés par les Missions Locales.

En 2025, le groupe de travail a poursuivi la structuration des pratiques de repérage et d'accompagnement afin de sécuriser les parcours et renforcer les partenariats territoriaux.

En 2025, 5 Missions Locales engagées : COB, Pays de Morlaix, Ploërmel, Centre Bretagne, Brest (nouvelle ML)

## • ANIMATION DU RÉSEAU

Le groupe de travail « Illettrisme » s'est réuni **1 fois tous les 2 mois** en visioconférence.

Les travaux ont porté sur :

- La structuration du dispositif **DIE (Dys / Illettrisme / Entreprise)**
- La **généralisation des tests EVA** (cible : jeunes niveau 5 ou infra)
- Le développement d'outils de compensation en entreprise
- La montée en compétences des équipes
- Le renforcement des partenariats (entreprises, OF, orthophonistes)



## • REPRÉSENTATION

- Participation aux **Journées Nationales d'Action contre l'illettrisme (JNAI)**
- Intervention, à la demande de l'ANLCI et de l'UNML, pour **présenter le projet DIE auprès de partenaires (CFA, France Travail, Missions Locales)**
- Contribution à la **dynamique régionale de lutte contre l'illettrisme** en lien avec la déléguée régionale de l'ANLCI

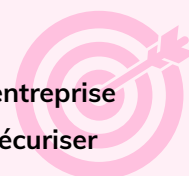
## • LES NOUVEAUTÉS 2025

- Augmentation et structuration des **passations du test EVA**
- Développement de **partenariats avec des orthophonistes**
- Enrichissement du site Dys-tout (témoignages jeunes et professionnels)
- Lancement d'une boîte à outils d'adaptation



## • LES ORIENTATIONS 2026 :

- **Consolider le dispositif DIE et développer des outils de compensation mobilisables en entreprise**
- **Renforcer le partenariat avec la Région, l'ANLCI et les organismes de formation pour sécuriser les parcours des jeunes**



# Projet de loi finances 2026

Présenté en novembre 2025, le **Projet de Loi de Finances 2026** prévoyait une **baisse de 13 %** des financements alloués aux missions locales. Cette coupe budgétaire menaçait directement la capacité de ces structures à accompagner les jeunes.

Cette annonce a suscité de **vives inquiétudes parmi les acteurs de l'insertion sur l'ensemble du territoire national**, dont l'ARML Bretagne et les missions locales bretonnes. **Pour défendre les Missions Locales, une campagne de mobilisation a été engagée** auprès des élus, de la presse et du grand public.

Le service communication de l'ARML Bretagne a conçu des supports percutants, articulés autour de trois axes :

- le rôle indispensable des Missions Locales
- des chiffres clés illustrant la réalité des jeunes accompagnés
- les impacts concrets d'une baisse de financement : suppressions de postes, accompagnements dégradés et jeunes laissés sans soutien

## Communication de crise :

- Production d'un communiqué de presse et de supports dédiés à destination des journalistes et des élus
- Mobilisation active sur les réseaux sociaux : promotion d'une pétition, diffusion de témoignages illustrant le rôle clé des Missions Locales, et publications d'alerte sur les enjeux de la situation.

annonce d'une **baisse de 13 % des financements** des Missions Locales (PLF 2026)

**23 octobre**

conférence de presse à l'ARML Bretagne  
mobilisation partout en Bretagne et centre-ville de Rennes

**14 novembre**

**18 novembre**

mobilisation à Paris ARML et Missions Locales réunies devant l'Assemblée Nationale

## Focus sur la mobilisation

Deux temps forts ont marqué la mobilisation des Missions Locales contre la baisse de financement prévue dans le PLF 2026.

**Le 14 novembre**, les Missions Locales d'Ille-et-Vilaine et l'ARML Bretagne se sont rassemblées à Rennes aux côtés d'élus pour protester. D'autres rassemblements en Bretagne avaient également lieu.

**L'objectif** : porter un message clair aux parlementaires : réviser le budget en faveur de l'accompagnement des jeunes.

**Le 18 novembre**, c'est devant l'Assemblée nationale que la mobilisation a pris une dimension nationale : 800 personnes réunies! Missions Locales de toute la France, élus, jeunes et acteurs de la jeunesse — pour exiger les moyens nécessaires à l'autonomie et à l'insertion des jeunes.

Une démonstration de force collective et déterminée.





## 35 formations

de 2 jours en moyenne ont été mises en place



## 406 stagiaires formés



## 11 participants

par session en moyenne

Les formations proposées par l'ARMLB dans le cadre du PRF répondent aux besoins des salariés des Missions Locales, aux orientations régionales et aux priorités nationales de la branche.

Un catalogue de formations est proposé aux salariés des 17 Missions Locales et aux structures adhérentes à la Convention Collective Nationale des Missions Locales et PAIO.

Depuis trois ans, la CPNEF applique les règles du code de la commande publique à l'ensemble des actions de formation financées par la branche. Ce cadre se traduit par un appel d'offres national unique, structuré sous forme de catalogue couvrant la période 2025-2026.

## ANIMATION ET ACCOMPAGNEMENT DU RÉSEAU

- Séminaire en présentiel avec les 17 Missions Locales, Uniformation et NumPRF
- Renforcement du partenariat avec Uniformation

## OUTILLAGE

NumPRF : pleinement utilisé par le réseau pour gérer les plans de formation, centraliser les inscriptions et parcours, et faciliter la production des bilans et tableaux de suivi.



## Les formations les plus sollicitées :

- 1 **Initiation aux Techniques du Bilan de Compétences**  
(72 demandes pour 14 places)
- 2 **Génération Z, Alpha**  
(54 demandes pour 14 places)
- 3 **Gérer la frustration et les Emotions des jeunes**  
(44 demandes pour 14 places)

## LES ORIENTATIONS 2026 :

- Passage d'un nouveau marché public pour le prochain catalogue PRF
- Maintien du travail partenarial avec Uniformation



## IDÉO

## Une offre complémentaire à la professionnalisation des salariés



## 91 salariés

de Missions locales ont participé aux actions de professionnalisation

En 2025, l'ARML Bretagne poursuit son engagement au sein du réseau IDÉO pour soutenir la professionnalisation des acteurs de l'orientation et accompagner l'évolution des pratiques des salariés des Missions Locales.

Cette dynamique se concrétise par la signature de la nouvelle Charte IDÉO en décembre 2025 à Lorient, affirmant une coopération renforcée en faveur d'une information plus claire et accessible sur l'orientation, la formation et l'emploi.



Journée régionale Idéo le 4 décembre à Lorient



**12 Missions Locales**  
labellisées



**5 audits**  
planifiés

Avec l'appui de Bruno Maisonneuve, anciennement directeur de la Mission Locale Porte de Bretagne, l'ARML Bretagne a accompagné les Missions Locales bretonnes dans leur démarche de labellisation.

## • ANIMATION DU RÉSEAU

- Animation de temps collectifs (Label Day en présentiel, Label Flash en visio) pour la prise en main des outils et de l'auto-positionnement Ariane
- Accompagnement au recueil des éléments de preuve
- Préparation des équipes aux audits sur site
- Réalisation d'audits à blanc
- Mise à disposition d'espaces collaboratifs et d'échanges dédiés

## • LES ORIENTATIONS 2026 :

- Poursuivre l'accompagnement des Missions Locales dans leur démarche de labellisation
- Maintenir l'appui aux Missions Locales dans la structuration et le déploiement de leur démarche d'amélioration continue.



## Focus Labellisation de l'ARML Bretagne

L'ARML Bretagne s'inscrit également dans une démarche de labellisation.

En 2025, cette dynamique s'est traduite par :

- l'actualisation de l'enquête de satisfaction auprès des directions
- la mise à jour du projet associatif, appuyée par une équipe projet, avec :
  - des ateliers animés auprès des salariés de l'ARML Bretagne
  - des temps d'échanges avec les équipes de direction et de gouvernance



Présentation du Projet Associatif pendant l'AG de mai 2025

## • LES ORIENTATIONS CONCERNANT L'ARML BRETAGNE

- Poursuivre la démarche de labellisation : audit programmé au 1er semestre 2026

# Administration de l'espace cloud



**6 Tera-octets**  
de données stockées



**90 sites Sharepoint**  
dont 15 créés en 2025



**60 équipes Teams**

En 2025, l'usage d'Office 365 se consolide dans la continuité du déploiement ayant permis l'intégration de la quasi totalité des Missions Locales de Bretagne au sein de l'espace cloud. L'équipe SI assure le **support aux utilisateurs et l'administration du tenant**, en veillant à :

- Garantir l'accès aux données et applications en conformité avec la sécurité du SI
- Maintenir et fiabiliser les automatisations
- Simplifier l'expérience utilisateur et accompagner les évolutions
- Prendre en compte les retours des utilisateurs pour adapter les outils

## • ANIMATION

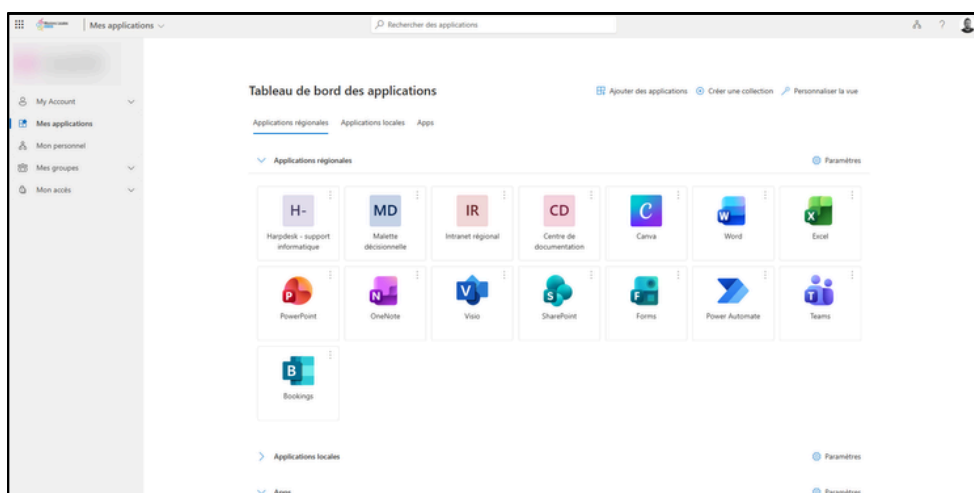
- Réunions hebdomadaires avec les référents informatiques des Missions Locales
- Publications ponctuelles dans les canaux Teams pour informer des évolutions de l'espace cloud

## • NOUVEAUTÉS 2025

**Portail d'application unifié** : l'une des nouveautés de 2025 a consisté à déployer, en phase de test, un portail d'application centralisé. Ce portail a pour vocation d'**offrir aux salariés des Missions Locales une porte d'entrée simplifiée et unique à l'ensemble des ressources (aperçu ci-dessous)**.

Ce portail est actuellement uniquement déployé pour l'ARML, mais **son usage est prévu pour être étendu à l'ensemble des structures bretonnes** pendant le premier trimestre 2026.

La **préparation et la sécurisation de l'environnement commun pour les usages de l'IA**, en s'assurant que les données sensibles soient protégées.



## • LES ORIENTATIONS 2026 :

- Fiabiliser les automatisations déjà en place
- Concevoir et animer des formations thématiques au sein des différentes Missions Locales. Ces formations ont pour objectif de renforcer les compétences des utilisateurs vis-à-vis de leurs outils de travail.





**Augmentation de 50%**  
du score de sécurité par rapport à  
2024



**Score de sécurité  
supérieur de 16%**

par rapport à une organisation de  
taille similaire



**+ de 20 000 mails  
frauduleux**

bloqués automatiquement en 2025

Depuis la mise en place du système d'information commun, **la sécurité constitue une priorité du réseau**, avec des mesures préventives et une amélioration continue des critères de protection, de détection et d'analyse.

Le **score de sécurité de Microsoft**, basé sur des référentiels internationaux régulièrement mis à jour, **guide l'optimisation des règles de sécurisation du compte commun**. Ce score évolue fréquemment avec l'apparition de nouvelles menaces et l'adaptation des mesures technologiques, ce qui nécessite une veille permanente et un ajustement constant des paramètres de sécurité.

## • ANIMATION

Réunion hebdomadaire avec les experts IT régionaux pour suivre les actions de l'équipe SI, échanger sur les problématiques et identifier de nouveaux axes d'amélioration.

## • OUTILLAGE

- Suivi des vecteurs d'attaque pour actualiser les politiques de sécurité
- Systèmes d'alerte automatisés pour améliorer la réactivité en cas d'incident
- Consolidation des politiques de sécurité (double authentification, droits temporaires, contrôle d'accès)
- Documentation technique
- Procédure de gestion des incidents de sécurité du SI

## • NOUVEAUTÉS 2025

**Mise en place d'un serveur régional pour l'hébergement des services du réseau**, offrant une gouvernance et une sécurité renforcées, tout en proposant de nouveaux outils.

Parmi ces améliorations : **un nouveau système de prise en main à distance des postes**, hébergé et géré en interne, augmentant la sécurité et réduisant les coûts de licences.

## • LES ORIENTATIONS 2026 :

Mise en place de mécanismes d'authentification robustes pour sécuriser l'accès aux services hébergés régionalement conformes aux standards internationaux et utilisant des technologies modernes facilitant l'intégration, la maintenance et l'évolution des systèmes.





**10 portraits de territoire**  
sur 17, les autres ont été actualisés  
courant 2026



**12 fiches d'appui**  
aux appels à projet Fonds Leader  
Jeunes et Ruralités



**4 fiches départementales**

\*Contrat Pluriannuel d'Objectifs et de Moyens

Depuis 2023, l'ARML Bretagne développe son rôle d'observatoire afin de faciliter le pilotage et le reporting auprès des financeurs et partenaires, en croisant indicateurs d'activité et données contextuelles.

En 2025, cette dynamique se traduit par un accent mis sur la collecte et l'analyse de données qualitatives de terrain, appelées à être croisées avec des indicateurs quantitatifs, afin de refléter au plus près les réalités territoriales des Missions Locales.

## • RENFORCEMENT DE LA COCONSTRUCTION

- Organisation de **3 temps d'échanges départementaux** sur les spécificités de ces territoires et la valorisation des actions des Missions Locales

- **Accompagnement à la mise en place d'enquêtes et analyse** de leurs résultats qualitatifs et quantitatifs
- **Productions plus communicantes, coconstruites** (CDEFI, AAP), dont des portraits de territoires **plus adaptés** à leur usage par les Missions Locales
- **Échanges avec les Missions Locales** pour l'appropriation des données et l'enrichissement de l'observatoire

## • UNE OFFRE DE SERVICES ÉTENDUE

### Après des partenaires :

La Région Bretagne et le réseau des Missions Locales renforcent leur partenariat pour mieux accompagner l'insertion socio-professionnelle des jeunes.

Cette coopération vise à adapter les réponses aux besoins des jeunes et aux réalités du territoire.

Elle repose sur :

- le **partage d'expertises et de données sur l'offre de formation régionale**
- l'**optimisation du pilotage et de l'accompagnement** grâce à des outils et indicateurs communs/harmonisés
- la **valorisation des actions menées** via la diffusion de données produites par l'ARML Bretagne sur une plateforme de l'observatoire régional des jeunes

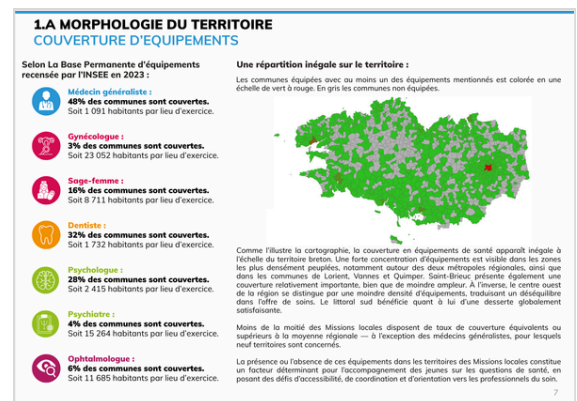
### Au sein de la structure :

L'animation mutualisée portée par les référents de l'ARML Bretagne favorise le **partage d'outils de l'observatoire et l'analyse croisée** des réalités territoriales. En retour, celui-ci s'enrichit des données et apports du réseau.

Une illustration concrète se retrouve dans le **CPOM entre l'ARS et l'ARML Bretagne** :

- une **démarche mixte** mobilisant des données quantitatives et qualitatives, exogènes et endogènes, croisées aux échelles territoriale et régionale
- l'**implication des référents des Missions Locales, des directions, des coréférentes santé de la Région et d'une représentante de l'ARS**

Cette dynamique a abouti à des préconisations pour le CPOM à venir et à la production de 17 fiches santé territoriales.



La page Morphologie du territoire du Bilan CPOM

# Outils de pilotage



800

visualisations mensuelles Power BI



57 %

des utilisateurs y ont recours chaque mois

L'ARML Bretagne produit et maintient des **tableaux de pilotage régionaux** permettant aux Missions Locales de Bretagne de **suivre leurs activités et de rendre compte auprès de leurs partenaires**. Ces outils incluent **visuels dynamiques, cartographies et fiches synthétiques** pensés pour l'exploration des données ou une diffusion directe.

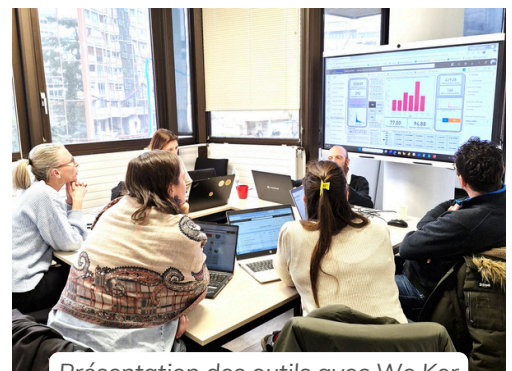
Ils peuvent être **adaptés à différentes échelles territoriales** afin de faciliter les échanges avec les partenaires et de mieux positionner les Missions Locales par rapport aux différents niveaux d'intervention.

## • PRODUCTIONS :

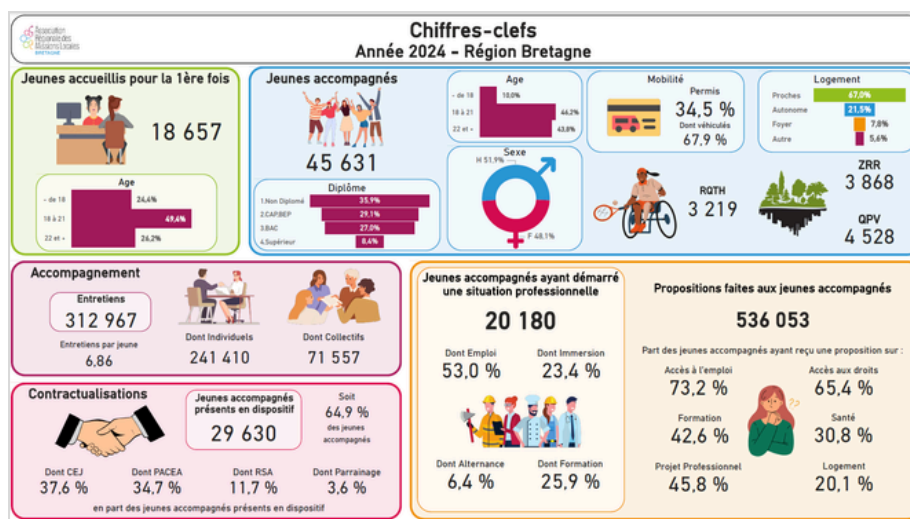
- **Suivi global :**
  - Rapport d'activité, Synthèse Activité (hebdomadaire)
- **Pilotage thématique :**
  - **Tableau de bord CEJ**, suivi des allocations et enveloppe **PACEA**
  - **Suivi des Formations** : facilite les bilans au CRB (PREPA) et le suivi de parcours

## • ÉVÈNEMENTS PHARES 2025 :

- **Accompagnement et animation :**
  - Organisation de temps d'échanges individuels et départementaux : pour la coconstruction et l'appropriation des outils
- **Refonte du tableau de bord sur la formation :**
  - Avec le groupe **CAREC** : refonte d'un outil et d'indicateurs de suivi de la thématique formation en réponse aux besoins régionaux
- **Production de fiches synthèse ci-dessous :**
  - **Synthétisée** de manière communicante : des éléments clés représentatifs des actions du réseau



Présentation des outils avec We Ker



## • LES ORIENTATIONS 2026 :

- Redéfinition des données extraites après des échanges avec les Missions Locales
- Accompagnement de l'usage des outils de pilotage pour les encadrants et les référents thématiques
- Développement d'indicateurs avancés (parcours, prédictions)
- Mise en place d'indicateurs de performance avec la participation des directions, en lien avec la CPO



# Réseau pour l'emploi

- La Loi Plein Emploi (LPE) du 18 décembre 2023 a introduit de nouvelles mesures depuis le 1<sup>er</sup> janvier 2025 :
- Inscription obligatoire à France Travail pour tous les jeunes accompagnés par les Missions Locales ayant contractualisés un PACEA ou un CEJ
  - Mise en place d'un questionnaire d'orientation permettant l'orientation vers un membre du RPE
  - Instauration d'un diagnostic partagé

Ces nouvelles mesures nécessitent un **accès à des outils France Travail** (ex : Mon Portail Pro) et la mise en place d'une **logique de flux et de dépendance** entre France Travail et les Missions Locales.

## • ANIMATION

- Animation de journées régionales avec les directions et/ou les référents CEJ/LPE (diagnostic partagé)
- Accompagnement du réseau à la mise en œuvre des exigences des évolutions SI en intégrant la double authentification pour l'accès aux outils France Travail
- Accompagnement du réseau au conventionnement avec France Travail pour l'accès aux outils
- Création d'une fiche synthèse pour partage de données avec les partenaires notamment lors de CTEFI
- Espaces collaboratifs dédiés

## • LA REPRÉSENTATION DU RPE

### REPRÉSENTATIONS RPE RÉGIONALES CREFI

Marc KERRIEN – ARMLB

Emmanuelle CASTELAIN – ARMLB (suppléante)

Bernadette ABIVEN – Brest Métropole

Philippe SALMON – Rennes Métropole

### REPRÉSENTATIONS RPE DÉPARTEMENTALES

Anne-Sophie GUILLEMOT – Pdte ML Pays de Dinan (22)

Isabelle ASSIH – Pdte ML de Cornouaille (29)

Christine LE NABOUR – Pdte ML Porte de Bretagne (35)

Jean-Guillaume GOURLAIN – Pdt ML Pays de Lorient (56)

## • LPE : RENFORCEMENT DU PARTENARIAT ENTRE FRANCE TRAVAIL ET LES MISSIONS LOCALES

La LPE a marqué une nouvelle étape dans la collaboration entre France Travail et les Missions Locales.

À l'occasion du nouvel accord cadre de partenariat renforcé, la direction régionale de France Travail et l'ARML Bretagne ont organisé une journée régionale le 3 avril 2025, en présence des services de l'État.

Destinée aux directions des Missions Locales ainsi qu'aux directeurs d'agence et départementaux de France Travail, cette journée a été rythmée par :

- Le matin, les interventions de :
  - Christine LE NABOUR, Vice-Présidente de l'UNML et de l'ARML Bretagne
  - Hélène NOBLECOURT, Directrice mobilisation pour l'insertion des jeunes à France Travail
- L'après-midi, des ateliers en sous-groupes auxquels chaque participant a pu assister dans leur intégralité.

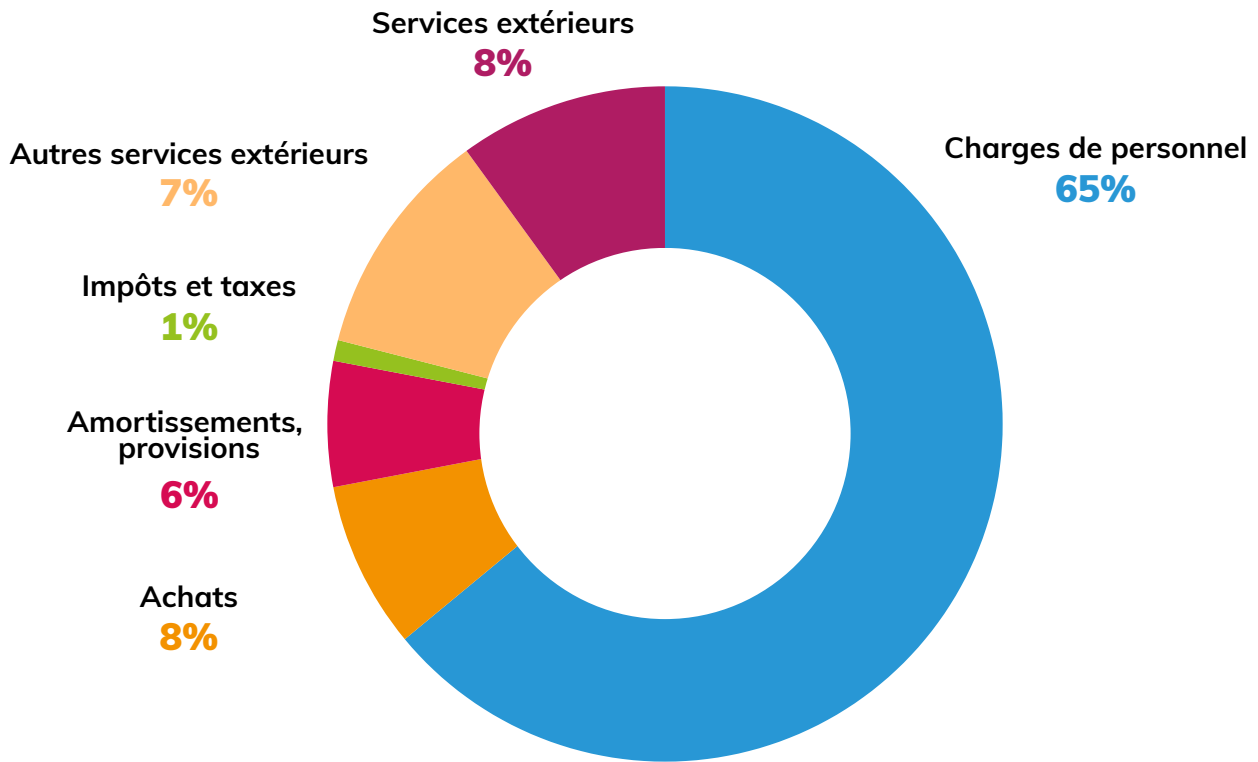


Journée Réseau pour l'Emploi du 3 avril

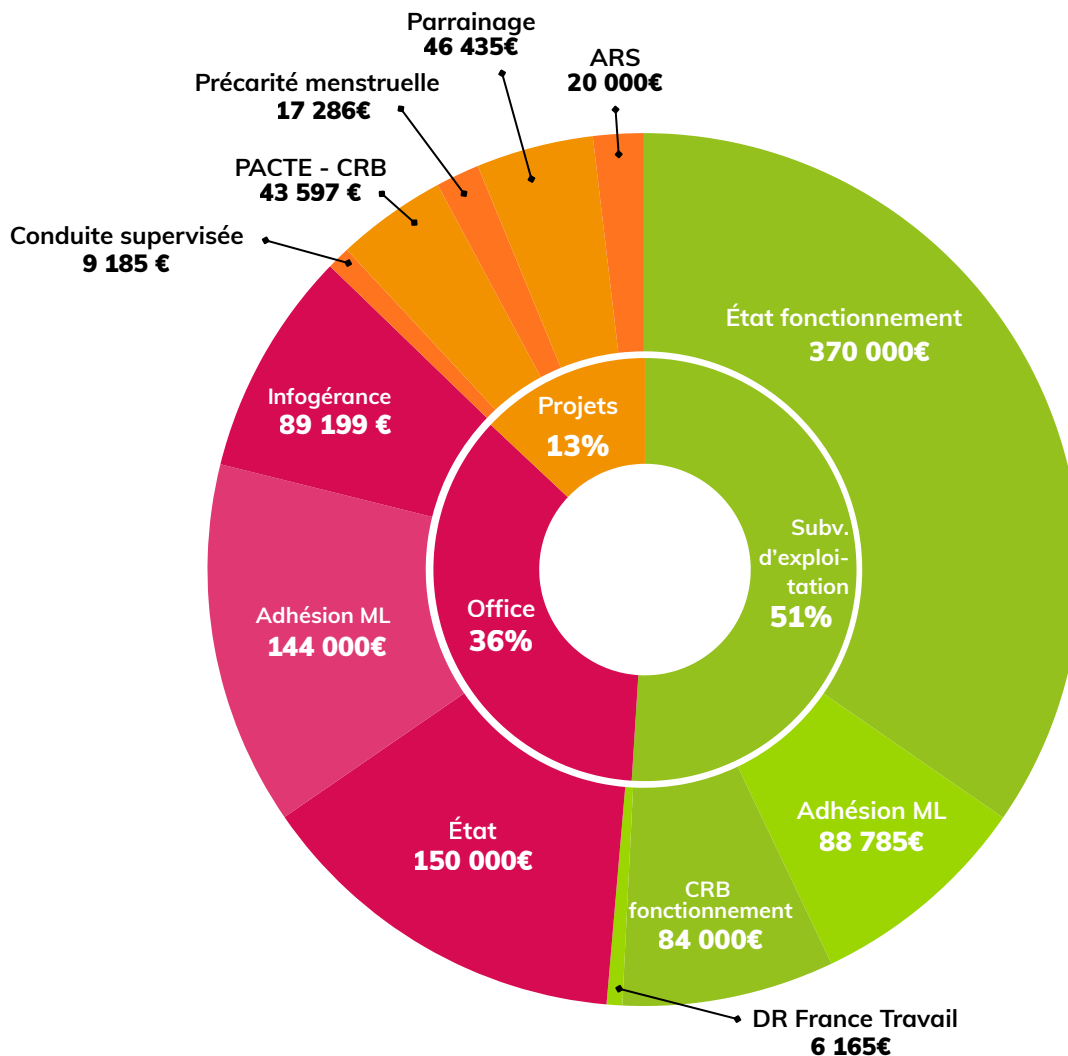


# Financements

## • RÉPARTITIONS DES CHARGES 2025



## • RÉPARTITIONS DES PRODUITS 2025



# Actions phares en Missions Locales

## Pays de Dinan



### Un premier forum de l'alternance sur le territoire du Pays de Dinan

En 2025, un forum dédié à l'alternance a réuni 10 centres de formation, 2 GEIQ, un OPCO et des professionnels engagés, accueillant 150 jeunes sur le territoire. Une première édition prometteuse, qui vise à toucher davantage de jeunes scolaires pour la suite.

## Avenir Jeunes Ouest Côtes d'Armor



### Partenariat Mission Locale Avenir Jeunes / EAG / Kap la Vie

Depuis octobre 2024, la Mission locale Avenir Jeunes, En Avant de Guingamp et le fond Kap la Vie œuvrent ensemble pour l'insertion des jeunes. Bilan 2025 : 5 joueurs accompagnés dans leur projet professionnel et 37 jeunes rencontrés avec 15 entreprises locales lors de la journée « Du Sport à l'Emploi ».

## Saint-Brieuc & Lamballe



### Journée de travail collectif pour établir le projet associatif 2026-2032

Une journée fondatrice a réuni plus de 50 acteurs — jeunes, partenaires économiques, centres de formation et institutions — pour co-construire ensemble le projet associatif 2026-2032, plaçant la parole des jeunes au cœur de la réflexion et posant les bases d'un cap collectif partagé, au service des jeunes du territoire.

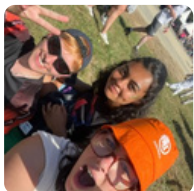
## Pays de Brest



### "La rentrée des talents" (11 mars 2025)

8ème édition organisée par la Mission Locale, France Travail et Cap Emploi à la mairie de Brest : stands, mini-conférences et découverte de métiers en réalité virtuelle. 350 visiteurs, dont 157 jeunes de la Mission Locale.

## Centre Ouest Bretagne



### Les Vieilles Charrues, un tremplin pour 12 jeunes

12 jeunes de la Mission Locale Centre Ouest Bretagne ont vécu les Vieilles Charrues de l'intérieur en s'engageant comme bénévoles, de l'effervescence du festival jusqu'au rangement une fois la fête terminée — sans oublier les concerts ! Une expérience unique au cœur d'un événement de renommée internationale.

## Pays de Cornouaille



### "Les Jeunes Étoiles" (25 avril 2025)

Dans le cadre de l'opération "Jeunes étoiles", une quinzaine de jeunes ayant pour projet de créer leur entreprise ont présenté leurs savoir-faire et leurs talents dans le centre ville de Quimper. Belle expérience humaine et formatrice.

# Actions phares en Missions Locales

## Pays de Morlaix



### “Boost ta life” : culture et sport au service de l'épanouissement des jeunes

Des activités culturelles et sportives favorisant leur épanouissement. “Boost ta culture” ouvre l'accès à des pratiques variées (théâtre, cinéma, sérigraphie...), et “Boost ta forme” permet de découvrir différents sports. Une approche accessible qui soutient l'ouverture et le bien-être dans le cadre du CEJ et de l'AMI O2R.

## Pays de Fougères



### Vox Milo : “503 \_ Service Indisponible”, un court-métrage primé

Les jeunes de la Mission Locale du Pays de Fougères ont imaginé, tourné et monté le court-métrage «503 \_ Service Indisponible», présenté au Festival Vox Milo 2025 à Cannes (îles de Lérins). Leur création a séduit le jury et a reçu le Prix Coup de cœur, valorisant leur créativité et leur engagement audiovisuel.

## Pays de Redon et de Vilaine



### Café-Poussette, rompre l'isolement des jeunes parents

En 2025, 7 jeunes parents allocataires du RSA ont participé aux temps conviviaux du Café-Poussette, dans un cadre bienveillant et non stigmatisant. Une action qui favorise le lien social, la confiance et l'accès aux ressources de la petite enfance sur le territoire.

## We Ker



### We Day, une journée pour construire l'avenir ensemble

Le 1er avril, We Ker réunissait salariés, partenaires, bénévoles et jeunes pour co-construire son projet associatif. Au programme : ateliers créatifs, world café et débats, pour dessiner ensemble un futur plus participatif et ancré sur le territoire.

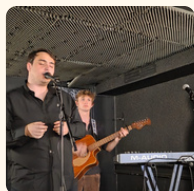
## Pays de Saint-Malo



### Semaine de l'Intérim 2025

La semaine a offert aux jeunes une immersion dans l'intérim à travers ateliers, visites d'entreprises et rencontres, favorisant leur insertion et les mises en relation avec des employeurs. Elle s'est distinguée par un accompagnement concret (outils, santé au travail et aides du FASTT) pour sécuriser leurs premières missions.

## Porte de Bretagne



### Libère ta Musique, s'affirmer par la passion

De mars à juin, 5 à 8 jeunes ont préparé pendant 3 mois une représentation sur scène au Kidney, en partenariat avec le service Musiques actuelles de Vitry. Un projet pour oser, prendre confiance et s'affirmer devant un public.

# Actions phares en Missions Locales

## Pays d'Auray



### Fabriquer pour apprendre

En partenariat avec La Fabrique du Loch, 18 jeunes ont participé à 12 ateliers de fabrication de mobilier en bois de récupération. Une expérience concrète et mobilisatrice, alliant compétences techniques et confiance en soi, au service de leur parcours d'insertion.

## Centre Bretagne



### Semaine de l'intérim – Une 1ère édition réussie !

Les missions locales de Bretagne lançaient leur toute première Semaine de l'intérim. Aux côtés de nos agences partenaires, des ateliers pratiques ont permis aux jeunes d'explorer l'emploi intérimaire : CV, entretien, fonctionnement d'une agence... Un moment d'échange concret entre jeunes en recherche d'emploi et recruteurs.

## Pays de Lorient



### Studio 9B Prod, la parole aux jeunes

Lancé par la Mission Locale du Pays de Lorient, le studio audiovisuel 9B Prod donne aux jeunes l'occasion de s'exprimer et de participer à la vie du territoire, tout en développant des compétences et en découvrant les secteurs de l'audiovisuel, de la communication et du numérique.

## Pays de Ploërmel



### Les Saynètes

L'action « Saynètes », basée sur le théâtre forum, vise à rapprocher les jeunes et les entreprises en travaillant le savoir-être et la confiance face à l'emploi. Elle favorise le dialogue, facilite l'intégration professionnelle et a réuni 96 jeunes ainsi que 81 entreprises partenaires lors de 4 représentations.

## Pays de Vannes



### Forum de l'orientation, de la formation professionnelle et de l'alternance

En septembre 2025, un forum dédié à l'orientation, à la formation et à l'alternance a rassemblé une trentaine de partenaires. Un temps fort qui a permis aux jeunes de découvrir de nouveaux métiers, d'explorer l'offre de formation locale et de mieux se projeter dans leur avenir professionnel.

# Réseau des Missions Locales en Bretagne et annuaire



## Côtes d'Armor

### Dinan

5, rue Gambetta  
22100 DINAN  
02 96 85 32 67  
mldinan@mldinan.fr

### AJOCA

1 rue du Muguet - CS 40131  
22 301 LANNION CEDEX  
02 96 46 40 09  
lannion@mloca.fr

### Saint Briec & Lamballe

47, rue du Docteur Rahuel  
22000 SAINT-BRIEUC  
02 96 68 15 68  
siege@mlstbrieuc.fr

## Finistère

### Brest

7 rue Kéravel  
29200 BREST  
02 98 43 51 00  
contact@mission-locale-brest.org

### Centre Ouest Bretagne

36 rue de l'église - BP 220  
29834 CARHAIX Cedex  
02 98 99 15 80  
contact@missionlocalecob.bzh

### Cornouaille

43, rue Président Sadate  
29000 QUIMPER  
02 98 64 42 10  
cornouaille@mlcornouaille.bzh

### Morlaix

Z.A La Boissière  
Rue Jean Caërou  
29600 MORLAIX  
02 98 15 15 50  
contact@mlpm29.org

## Ille-et-Vilaine

### Fougères

LA CRISTALLERIE - BP 70335  
19, rue H. Rehault  
35303 FOUGERES CEDEX  
02.30.27.01.60  
contact@mlf.bzh

### Redon

3 rue Charles Sillard - CS 60287  
35602 REDON CEDEX  
02 99 72 19 50  
mlprv@ml-redon.com

### We Ker

7, rue de la Parcheminerie  
BP 30244  
35102 RENNES CEDEX 3  
02 99 78 00 78  
contact@we-ker.org

### Saint-Malo

35, avenue des Comptoirs  
35413 SAINT-MALO CEDEX  
02 99 82 86 00  
contact@mlstmalo.bzh

### Porte de Bretagne

9 Place du Champ de Foire  
35500 VITRE  
02 99 75 18 07  
contact@missionlocale-  
portede Bretagne.fr

## Morbihan

### Auray

La Parco Pointer BP 80234  
56402 AURAY  
02 97 56 66 11  
contact@mlauray.fr

### Centre Bretagne

13 bis, rue Saint Jory BP 225  
56305 PONTIVY CEDEX  
02 97 25 38 35  
pontivy@ml-cb.fr

### Lorient

Gare de Lorient  
9bis place François Mitterrand  
56100 LORIENT  
02 97 21 42 05  
contact@mllorient.org

### Ploërmel

9, rue du Val  
56800 PLOERMEL  
02 97 73 57 00  
ml-ploermel@mlceb.org

### Vannes

1 allée de Kerivarho - ZA du Prat  
56007 VANNES CEDEX  
02 97 01 65 40  
contact@mlpv.org



## A

**AAP** : Appels à projets  
**AAQ** : Accompagnement à l'Accès à la Qualification. Il s'agit d'une aide à l'accompagnement réalisé par les organismes de formation, pour l'accès à la qualification des stagiaires ayant validé un projet professionnel  
**ACN** : Actions collectives nationales  
**AGEFIPH** : Association de Gestion du Fonds pour l'Insertion Professionnelle des Personnes Handicapées  
**API** : Accueil personnalisé individualisé  
**ARIANE** : Outil d'auto-évaluation des ML dans le cadre de la labellisation  
**ARMLB** : Association régionale des Missions locales de Bretagne  
**ASE** : Aide sociale à l'enfance  
**ASP** : Agence de Services et de Paiement  
**ARS** : Agence Régionale de Santé

## B

**BRSA** : Bénéficiaires RSA / Délégation de suivi des bénéficiaires RSA de moins de 26 ans aux missions locales d'Ille-et-Vilaine  
**BPI** : Bénéficiaire de la Protection Internationale

## C

**CAE** : Contrat d'accès à l'emploi  
**CAREC** : Collectif d'Appui Régional à l'Evolution des Compétences  
**CEJ** : Contrat Engagement Jeune  
**CEP** : Conseil en évolution professionnelle  
**CISPEO** : Espace collaboratif CPA/CPF  
Cohésion sociale OPCO des entreprises de l'économie sociale, de l'habitat social et de la protection sociale : associations, coopératives, mutuelles (ex. Uniformation)  
**COFIL** : Comité de pilotage  
**COREMOB** : Comité Régional de la Mobilité européenne et internationale  
**CPAM** : Convention pluriannuelle d'objectif et de moyen  
**CPF** : Compte personnel de formation  
**CPNN** : Commission Paritaire Nationale de Négociation  
**CPNV** : Commission Paritaire Nationale de Validation  
**CPNEF** : Commission Paritaire Nationale Emploi-formation  
**CPNIC** : Commission Paritaire Nationale Interprétation-conciliation  
**CPNP** : Commission Paritaire Nationale de Prévoyance

**CPO** : Convention pluriannuelle d'objectifs  
**CPDRFP** : Contrat de plan régional de développement de la formation professionnelle  
**CRA** : Compte-rendu d'activité saisi dans le logiciel ICARE : intégré dans I Milo  
**CRB** : Conseil régional de Bretagne  
**CRIJ** : Centre Régional Information Jeunesse  
CREFOP : Comité Régional de l'Emploi, de la Formation et de l'Orientation Professionnelle  
**CUI** : Contrat unique d'insertion : CAE, CIE et PEC  
**CTEF** : Commissions territoriales Emploi Formation

## D

**DGEFP** : Délégation générale à l'emploi et à la formation professionnelle  
**DREETS** : Direction régionale de l'Economie, de l'Emploi, du Travail et des Solidarités  
**DR France Travail** : Direction régionale France Travail  
**DUDE** : Dossier Unique du Demandeur d'Emploi / application de gestion co-traitance

## E/F

**EA** : Entreprise adaptée  
**EDEC** : Engagement de développement des emplois et des compétences  
**EN** : Education Nationale  
**EVADO** : Outil destiné à identifier les personnes en difficulté face à l'oral, face à l'écrit que ce soit en lecture, écriture ou face à la numéracie (calcul dans la vie courante)  
**ESS** : Economie Sociale et Solidaire  
**FAFIH** : OPCO de l'hôtellerie, de la restauration et des activités de loisirs  
**FOAD** : Formation ouverte et à distance  
**FSE** : Fond social européen  
**FT** : France Travail (ex Pôle Emploi)

## G/H

**GIP** : Groupement d'intérêt public  
**GREF** : GIP Relation Emploi Formation  
**GTR SPO** : Groupe technique Régional Service Public de l'Orientation  
**HOPE (projet)** : Hébergement Orientation Parcours Emploi pour les personnes sous statut de réfugiés



## I/J

**IAE** : Insertion par l'activité économique

**ICARE** : Information collectée sur l'activité du réseau / base de données financières et ressources humaines des Missions locales

**IDEO** : Service public d'information et d'aide à l'orientation en Bretagne (ex. SPRO)

**I-MILO** : Système d'information des missions locales, comprenant notamment la base de données des dossiers des jeunes

**JIT** : Journées des Initiatives Territoriales

**JTM** : Jeunes à Travers le Monde

## LMN

**Label days** : Journée dédiée à la labellisation

**LPE** : Loi pour le Plein Emploi

**MIJEC** : Mission d'insertion des jeunes de l'enseignement catholique

**ML** : Mission locale

**MLDS** : Mission de lutte contre le décrochage scolaire

**MNA** : Mineurs non accompagnés

**NEET** : Jeunes de 15-24 ans, qui ne sont ni en emploi, ni en études ni en formation

## O

**Obligation de formation (OBF)** : L'obligation de formation s'adresse aux jeunes de 16 à 18 ans sans situation. Elle a pour objet d'éviter le décrochage en agissant avant la rupture scolaire ou, lorsque celle-ci est avérée, à « sécuriser » le parcours du jeune en permettant une intervention rapide des réseaux de l'éducation nationale et des Missions Locales.

**OFII** : Office Français de l'Immigration et de l'Intégration

**OPCO** : Opérateurs de compétences

**ORSB** : Observatoire régional de la santé en Bretagne

**OUIFORM** : Outil d'orientation national interconnecté avec le système d'information I-milo et utilisé pour prescrire et suivre les entrées en formation des jeunes, dans le cadre du plan de relance #1jeune#1solution

## P

**PACEA** : Parcours d'accompagnement contractualisé vers l'emploi et l'autonomie

**PAE** : Parcours Ambition Emploi

**PAEJ** : Points accueil écoute jeunes / Lieux d'information, d'écoute, de dialogue et de soutien

**PDC** : Plan de développement des compétences

**PEC** : Parcours emploi compétences

**PIC** : Plan d'investissement dans les compétences

**PLF** : Projet de Loi de Finances

**PMSMP** : Période de mise en situation en milieu professionnel

**PREPA** : En amont d'une formation qualifiante la gamme « PREPA » permet aux publics de se préparer avant d'intégrer une formation qualifiante ou d'accéder directement à un emploi (ex DRIP).

**PRIC** : Pacte régional d'investissement dans les compétences

**PRITH** : Plan régional d'insertion des travailleurs handicapés

**Pôle 3E** : Service entreprises, emploi et économie de la DREETS

**PPAE** : Projet personnalisé d'accès à l'emploi / dispositif d'accompagnement pour des jeunes orientés par Pôle emploi vers la ML dans le cadre de la cotraitance

**PSAD** : Plateforme de suivi et d'appui aux décrocheurs

## R

**RGPD** : Règlement général sur la protection des données

**RGC** : Responsable de gestion de compte (Gestion des conventions avec Pôle Emploi, attribution des droits DUDE, Ouiform ...)

**RH** : Ressources humaines

**RPE** : Réseau pour l'emploi

## S

**SharePoint** : Espace collaboratif (office)

**SI** : Système d'information

**SIAE** : Structures d'Insertion par l'Activité Économique

**SIMILO** : Filiale d'Atos Worldline, dédiée à la mise en œuvre d'I-Milo dans les ML

**SMV** : Service militaire volontaire

**SNML** : Semaine nationale des Missions Locales

**SNU** : Service national universel

**SPE** : Service public de l'emploi

**SPI** : Service public de l'Insertion

**SPO** : Service public de l'Orientation

## T/U

**TDO** : Tous droits ouverts

**TH** : Travailleur handicapé

**UD** : Unité départementale

**UNEA** : Union nationale des entreprises adaptées

**UNML** : Union nationale des Missions locales





Association Régionale  
des Missions Locales

BRETAGNE



[missions-locales-bretagne.fr/](https://missions-locales-bretagne.fr/)



[contact@armlb.bzh](mailto:contact@armlb.bzh)



Immeuble Le Colbert  
31 place du Colombier  
35000 RENNES



[armlb.bretagne](https://www.instagram.com/armlb.bretagne)



ARML Bretagne



Association régionale des  
Missions Locales de Bretagne